

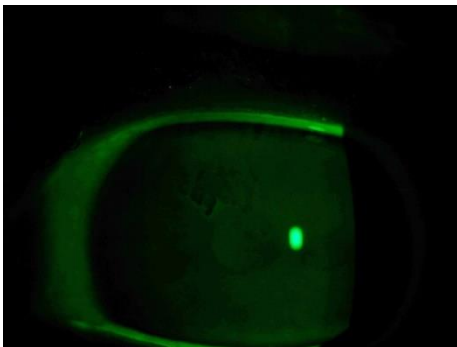
Grado en Óptica y Optometría

Curso 2017-18

Contactología II

Cuestionario Kahoot Práctica 5

1. ¿Qué podemos ver en esta imagen?

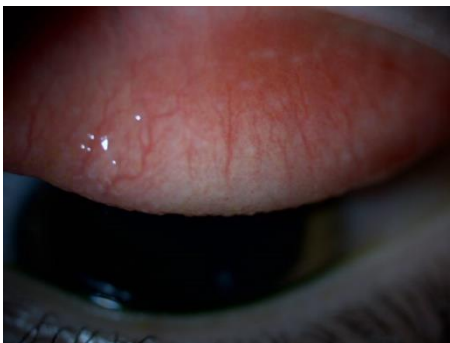


a. Erosión por cuerpo extraño

b. Distrofia epitelial

c. Teñido superior arqueado

2. ¿Con qué condición es compatible esta imagen?



a. Conjuntiva bulbar

b. Conjuntiva palpebral normal

c. Conjuntivitis papilar

3. ¿Cuál de las siguientes afirmaciones relativas a los infiltrados estériles no es cierta?



- a. Típicamente binoculares
- b. Cultivo negativo
- c. Ligeras opacidades granulares focales

4. ¿Cuál de las siguientes afirmaciones relativas a los infiltrados infecciosos no es cierta?



- a. Forma Irregular
- b. Tamaño > 1.5 mm
- c. Situación periferia o media periferia

5. ¿Con qué condición es compatible esta imagen?

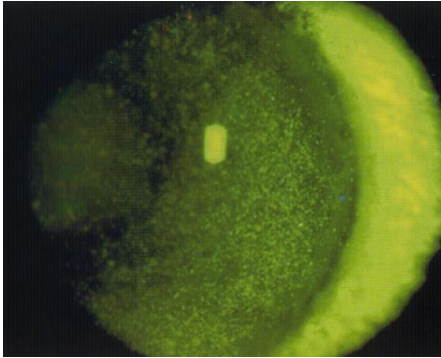


a. Triquiasis

b. Blefaritis

c. Distiquiasis

6. ¿Cómo se denomina esta tinción?



a. Tinción epitelial arqueada

b. Tinción epitelial difusa

c. Tinción epitelial circunscrita

7. ¿Con qué condición es compatible esta imagen?



a. Úlcera corneal

b. Leucoma por mal uso de LC

c. Queratitis por acanthamoeba

8. ¿Cuál de las siguientes respuestas es la más correcta en relación a las estrías?



- a. Son causadas por LC blandas cerradas
- b. Son causadas por LC blandas abiertas

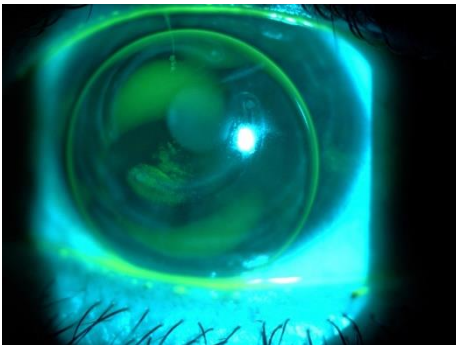
c. Son causadas por edema corneal

9. ¿Qué material utilizarías si tuvieses que compensar un astigmatismo corneal con lente esférica?

a. Gas permeable

- b. Hidrogel de silicona
- c. Hidrogel convencional

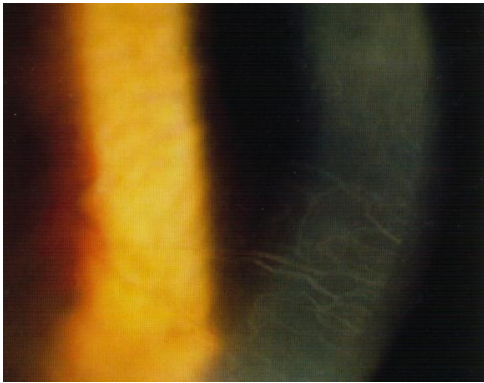
10. ¿Qué tipo de tinción podemos observar en esta imagen?



a. Tinción epitelial circunscrita

- b. Teñido inferior arqueado
- c. Tinción difusa

11. ¿Qué se puede observar en esta fotografía?

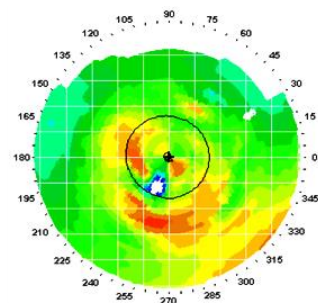
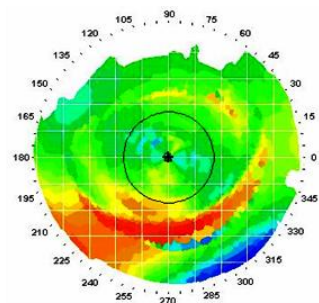
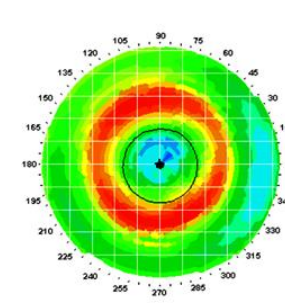


a. Vasos fantasmas

b. Nervios corneales

c. Neovascularizaciones

12. ¿Cuál de estas topografías es compatible con un tratamiento ortoqueratológico?

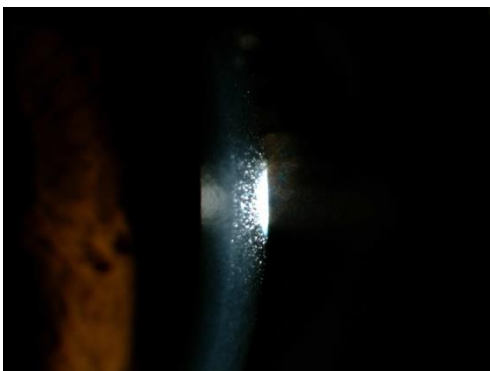


a. Izquierda

b. Derecha

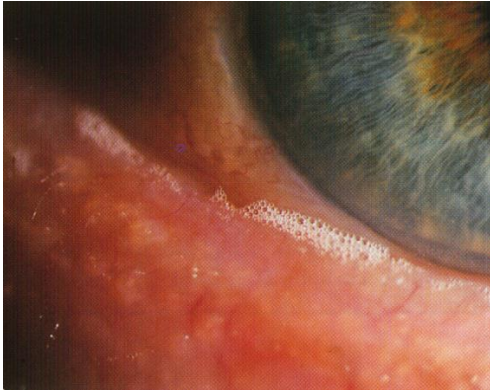
c. Centro

13. ¿Qué afirmación es más correcta en relación a esta lágrima?



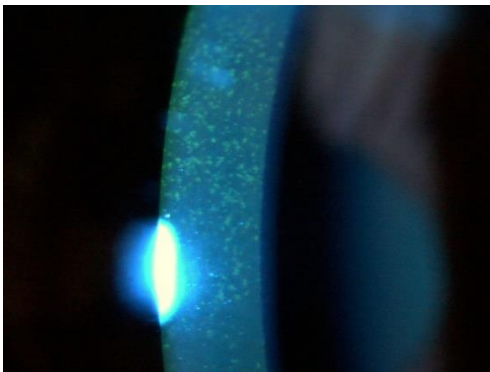
- a. Que no tiene grasa
- b. Que tiene mucha grasa**
- c. Que tiene poca grasa

14. La espuma en el menisco lagrimal, es un signo de:



- a. Obstrucción de las glándulas de Meibomio
- b. Saponificación de las glándulas de Meibomio
- c. Disfunción de las glándulas de Meibomio**

15. ¿Qué tipo de tinción podemos observar en esta imagen?



- a. Tinción epitelial difusa**
- b. Teñido superior arqueado
- c. Infiltrados corneales estériles

Enlace directo al cuestionario en la plataforma Kahoot:

<https://play.kahoot.it/#/k/62f49e75-a9b6-42aa-ac34-ba95be14440e>