

Introducció a la política social

Tema 1. Fonaments i components de la política social

2n curs. Grau en Treball Social
Universitat de València
Nina Navajas Pertegás
nina.navajas@uv.es

Índex

- Què és la política social?
- Definicions de política social
- Conceptes clau per a la política social:
 - Benestar social
 - Necessitats socials
 - Problemes socials
 - Igualtat
 - Drets
 - Justícia social
- Política social/polítiques socials/efectes de les polítiques socials
- Conflicte de la intervenció pública
- Implementació de les polítiques socials
- Els quatre tipus d'intervenció de la política social

Què és la política social?



Política

Art, doctrina o opinió referent al govern dels estats.

Activitat de qui regeix o aspira a regir els afers públics.

Activitat de la ciutadania quan intervé en els afers públics a través de l'opinió, del vot o d'una altra manera.

Social

Pertanyent o relatiu a la societat.

La política social...

No hi ha una única definició de política social, però sí que hi ha consens sobre què ha de tractar.

Incideix sobre la distribució dels recursos. Per això té un contingut ideològic (manera de concebre el món de cada observador/a).

La **definició**, els **objectius** i les **funcions** es formulen a partir dels valors que es defensen → **donen lloc** a un determinat **tipus de societat** (què és, què hauria de ser, com s'assoleix, normes).

Política social (Teresa Montagut, 2008)

La política social és la **intervenció pública** que **incideix** en el benestar de les persones. Tracta de **millorar** el **benestar humà** a través de la **cobertura** de les **necessitats** de la ciutadania.



OBJECTIU DE LES POLÍTIQUES SOCIALS

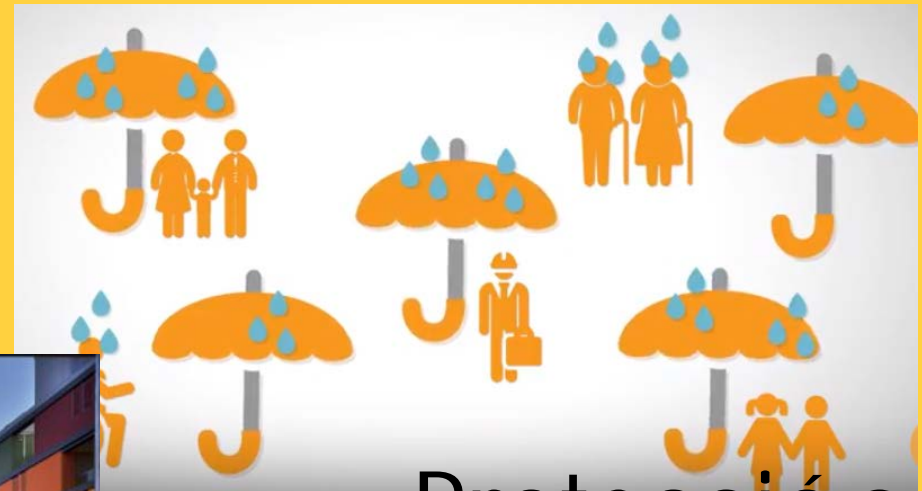
- ✓ Cobertura de necessitats
- ✓ Reducció de tensions socials

Política social (Teresa Montagut, 2008)

Activitat relativa al desenvolupament de serveis i prestacions que intenten pal·liar determinats problemes socials



Educació



Protecció social



Habitatge

Tema 1. Fonaments i components de la política social

Conceptes clau

Benestar social (José Adelantado, 2005)

“**Acords** socials per a **delimitar** les **necessitats** dels **individus** i grups en una societat i **afrontar** els **problemes socials**”

Inclou:



ESTAT



FAMÍLIA, VEÏNAT, AMISTATS



MERCAT



TERCER SECTOR

Conceptes clau

Necessitats socials (José Adelantado, 2005)

Les **necessitats socials** no es refereixen a les causes individuals per les quals una persona està malalta o és pobra; sinó que **es refereixen a l'extensió i la distribució de la malaltia o la pobresa en diversos grups socials**, i a les **raons, les estructures i els processos que afecten les seues condicions de vida.**



Les **necessitats socials s'estableixen per comparació** amb altres persones del mateix grup social; uns certs individus no tenen alguna cosa que els altres sí que tenen.

Conceptes clau

Necessitats socials (José Adelantado, 2005)

- Cal no confondre **necessitat** amb **desig**.
- Un **problema** per a la PS és el **mesurament** de les **necessitats socials** perquè aquestes **són relatives**.
- La noció de necessitats bàsiques o mínims essencials **varia** segons les **cultures**, els **països**, els **estils** de **vida**, les **famílies** i les **zones** de **residència** dels individus.
- El problema del mesurament no està resolt, però **una interpretació** + o - objectiva del que és **bàsic** o **essencial** → l'aptitud d'un individu per a mantenir-se viu i conservar la capacitat per a actuar com "una persona" en la societat en què viu.



Conceptes clau

Problemes socials (José Adelantado, 2005)

“Estan relacionats amb les necessitats però no són el mateix. Les necessitats poden ser individuals però els problemes socials no.

Un **problema** és **social** quan **afecta moltes persones** i quan la **societat** el percep i el **valora com un problema**”.



Conceptes clau

Igualtat (José Adelantado, 2005)

“La política social postula que els governants del benestar han de tractar els diversos grups socials de forma igualitària en drets, beneficis, serveis i participació en les decisions”.

- Discussió latent sobre els límits de l'igualitarisme:
 - El punt de vista associat a l'economia neoclàssica sosté que els individus s'inclinen a maximitzar la seua utilitat individual, i que l'igualitarisme mina els incentius per al treball i l'esforç individual.
 - Altres posicions sostenen que és injust tractar com a iguals situacions diferents (sexualitat, edat, autonomia, ètnia o llengua) perquè, si són minoritàries, la identitat resta amenaçada.

Conceptes clau

Igualtat (José Adelanado, 2005)

- Cal distingir entre:

Igualtat d'oportunitats: subministrar un punt de partida igual en una societat desigual → és compatible amb un ampli ventall de divergències en la vida i la sort de les persones.

Igualtat de resultats: l'objectiu és la igualtat en el punt d'arribada. Implica l'emancipació dels dominats, la plena garantia dels drets a la llibertat individual i la supressió de privilegis.

Principal aplicació de l'igualitarisme:

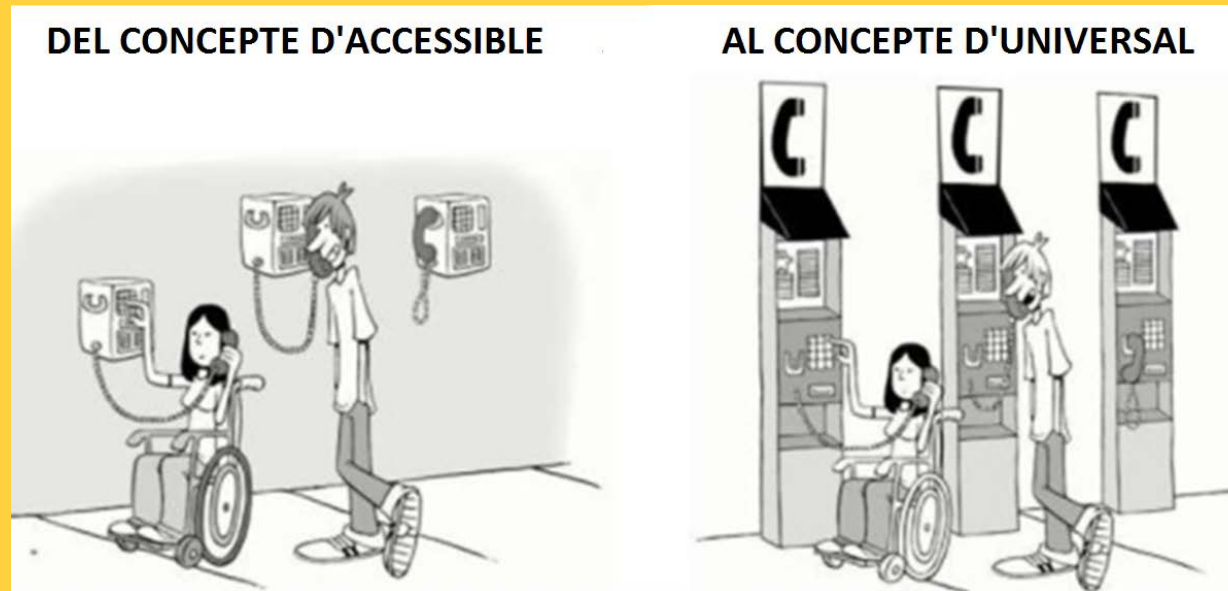
Quotes, polítiques d'igualtat d'oportunitats, mesures d'acció positiva.



Conceptes Clau

Igualtat (José Adelantado, 2005)

DISSENY ACCESSIBLE *versus* DISSENY UNIVERSAL



- DISSENY **ACCESSIBLE**: dissenys especials per a determinats grups.
- DISSENY **UNIVERSAL**: utilitzable per la major part possible de persones.

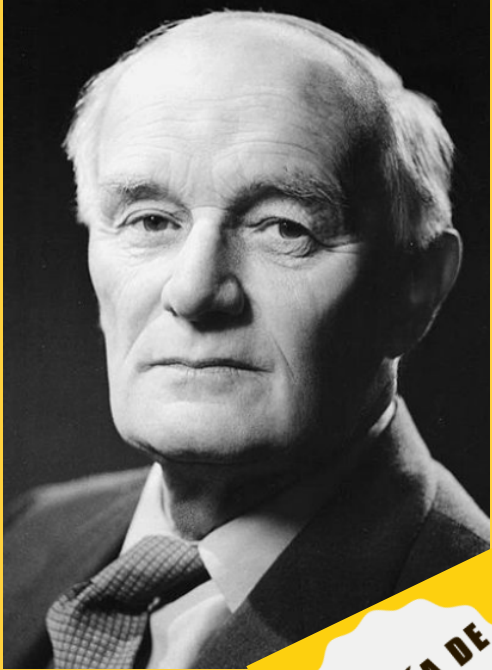
Conceptes Clau

Drets (José Adelantado, 2005)

“**Concepte jurídic** que es **refereix** a la **legitimitat** de les **demandes** dels **individus**. Per a la política social la qüestió és quin tipus de demandes de benestar social han de rebre suport de l'Administració pública”



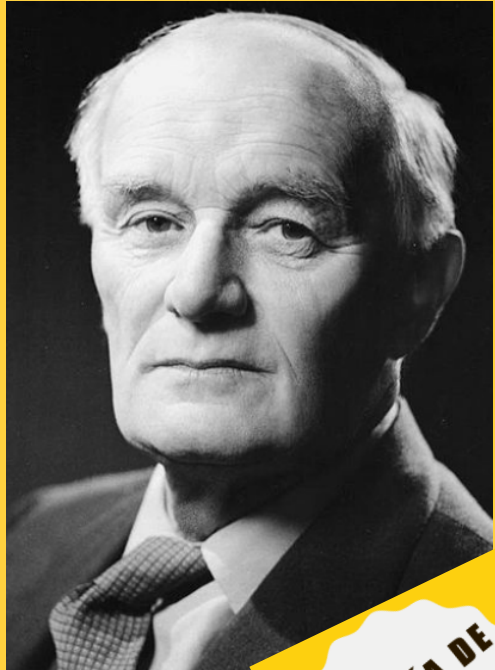
Thomas H. Marshall (1893-1981)



GALERIA DE
LOS/AS
NOTABLES

- Sociòleg britànic
- En 1949 va dictar a Cambridge *Citizenship & Social Class*.
- Cèlebre pel **desenvolupament** del **concepte "ciutadania"**: conjunt de drets civils, polítics i socials aconseguits de forma progressiva des dels inicis del capitalisme.
 - **S. XVIII. Drets civils**: llibertat de la persona, d'expressió, de fe...
 - **S. XIX. Drets polítics**: sufragi, ocupar càrrecs públics...
 - **S. XX. Drets socials**: benestar, seguretat econòmica, compartir el patrimoni social.
- El sistema **econòmic i polític** que regeix el món (capitalisme) **necessita persones amb** suficient **educació, formació i benestar** → per tal de no interrompre el **creixement econòmic**.

Thomas H. Marshall (1893-1981)



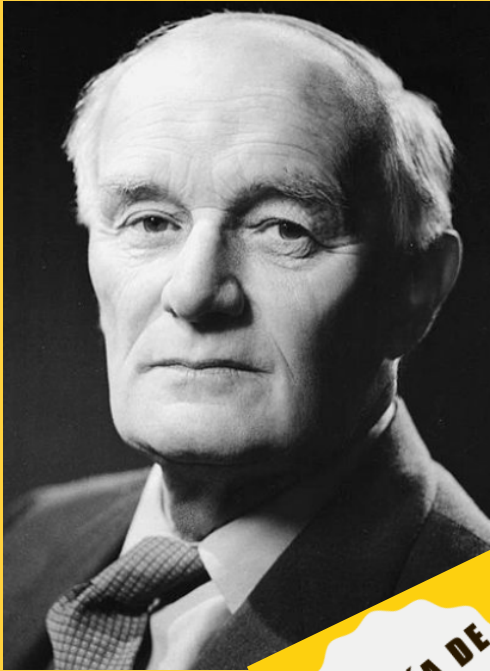
GALERIA DE
LOS/AS
NOTABLES

DEURE DE L'ESTAT ↩

- Garantir uns **nivells mínims** de **benestar** i **seguretat econòmica** que permeten a totes les persones viure d'acord amb els estàndards en la seua societat.
- **Cobrir** els **drets** atribuïts per adquisició de **ciutadania** → les "necessitats socials" (política social): educació, salut, ocupació, habitatge, serveis socials.

El **reconeixement** del **drets socials** és fruit de les **pressions i lluites** de les **persones més desfavorides**.

Thomas H. Marshall (1893-1981)



GALERÍA DE
LOS/AS
NOTABLES

PERÒ...

- Tensió entre reconeixement de la ciutadania i les desigualtats socials.
- Els drets socials no eliminen les desigualtats; només les mitiguen.

Conceptes clau

Justícia social

- Concepte encunyat a mitjan segle XIX pel jesuïta Luigi Taparelli (membre fundador de la doctrina social de l'Església):
“La justícia social ha d'igualar de fet a tots els homes pel que fa als drets d'humanitat”
- Mereixements de la persona per a obtenir algun bé.
- Nancy Fraser (2005) → “Distribució més justa dels recursos i de la riquesa” amb “l'acceptació i el reconeixement de la diferència”.
- Tensió entre quina proporció ha de ser subministrada pel mercat, l'estat, la família i el tercer sector.



Luigi Taparelli

Conceptes clau (Luis Vila, 1997)

Política social

Reflexió sobre el **tipus** de **societat** que es **vol construir**. La resposta (o la proposta) davant d'un model de societat que facilita adscripcions identitàries i de pertinença col·lectiva.

Polítiques socials

Dimensions clau del **model** de **societat** que s'han de **garantir**.

Reflecteixen els **valors** de la **societat** i l'**estructuració** ideal que es fa d'aquests valors en educació, habitatge, sanitat, garantia d'ingressos, etcètera.

Amb aquests valors es fa la política social i es garanteix l'exercici d'uns drets o d'altres (atorgant la titularitat de béns i serveis).

Conceptes clau (Luis Vila, 1997)

Efectes de les polítiques socials

Conseqüències que es deriven **dels resultats** o impactes, **positius** o **negatius**, esperats i imprevistos, **de la política social** i de les **polítiques socials**.

Treball en equip

- ✓ Grups de 5-6.
- ✓ 15 minuts.
- ✓ Feu una llista dels principals problemes socials.
- ✓ A qui competeix solucionar-los?
- ✓ Exposem el treball a classe.



El conflicte de la intervenció pública

Distorsiona les forces lliures del mercat: causa inflació i desequilibris.



CAPITALISME



Perpetua el sistema capitalista esmorteint-ne els efectes perversos.

Coarta la iniciativa individual enfront de les desigualtats.
Crea dependència.



Estudiar la política social significa analitzar

Canvis en la família i l'ocupació.

Posició social de les dones.

Forma de proveir les cures.

Canvis en la desigualtat.

Divisions de classe i estatus.

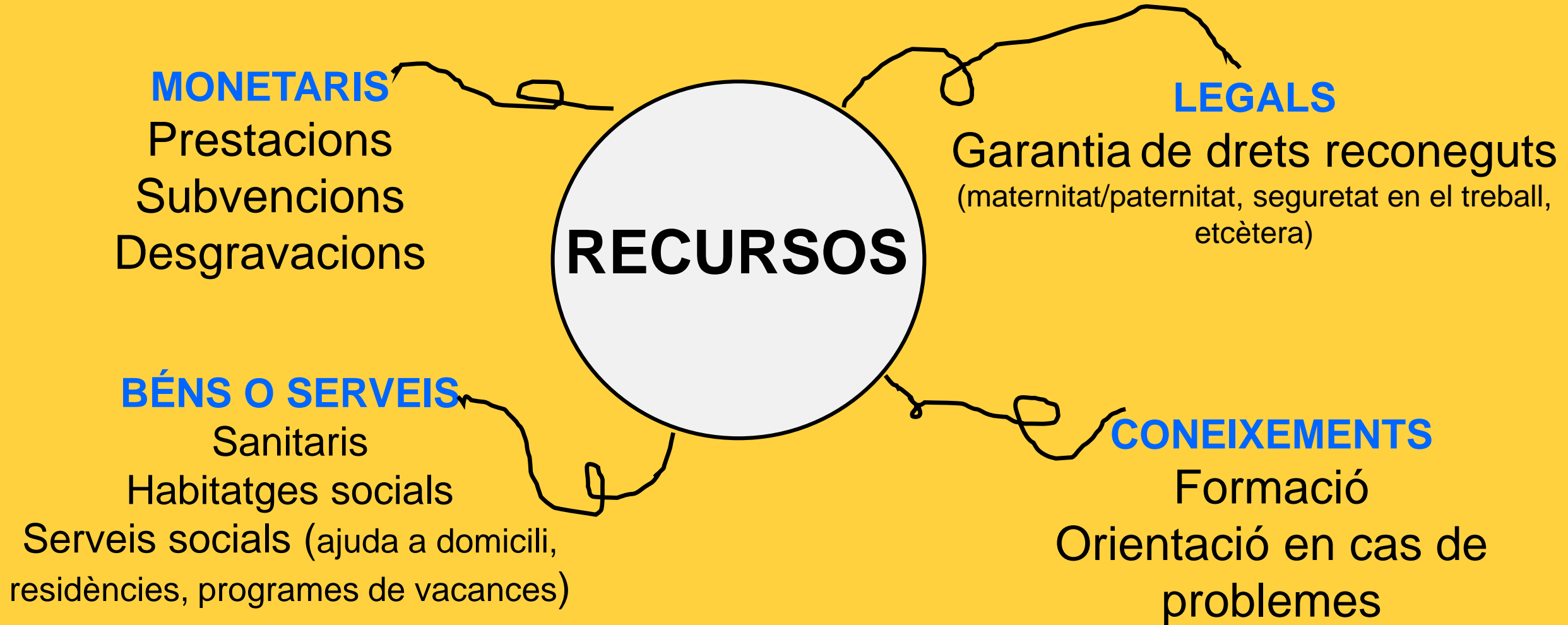
Canvis demogràfics.

La mobilitat social.

Etcètera.



Implementar polítiques socials significa disposar de:



Les motivacions per a implementar
una determinada política social

NO SEMPRE S'EXPLICITEN

Cal buscar-les en

- Llibres blancs
- Plans d'acció
- Informes
- Discursos polítics
- Preàmbuls de les lleis

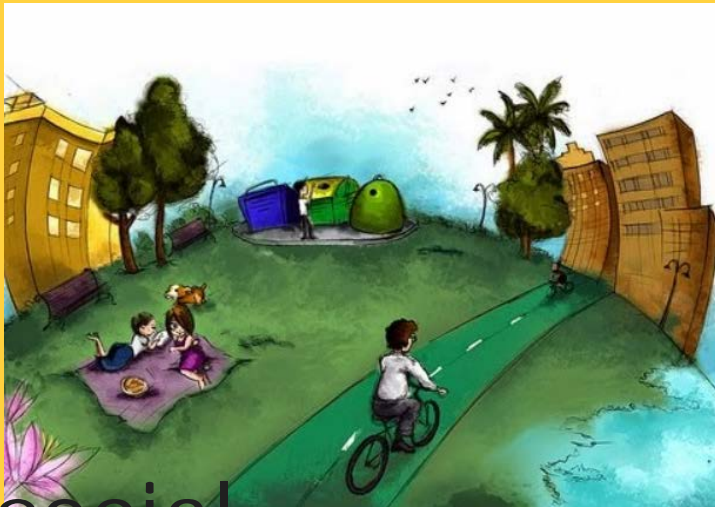
Els quatre tipus d'intervencions de la política social



Les que milloren l'estatus jurídic



Nivell d'ingressos



L'entorn social



Capacitat d'acció

Els quatre tipus d'intervencions de la política social



Les que milloren l'estatus jurídic

INTERVENCIÓ LEGAL

- Reconeixement jurídic de drets.
- Forma més antiga de protecció social.
- Va començar amb les lleis fabrils del segle XIX.

Els quatre tipus d'intervencions de la política social

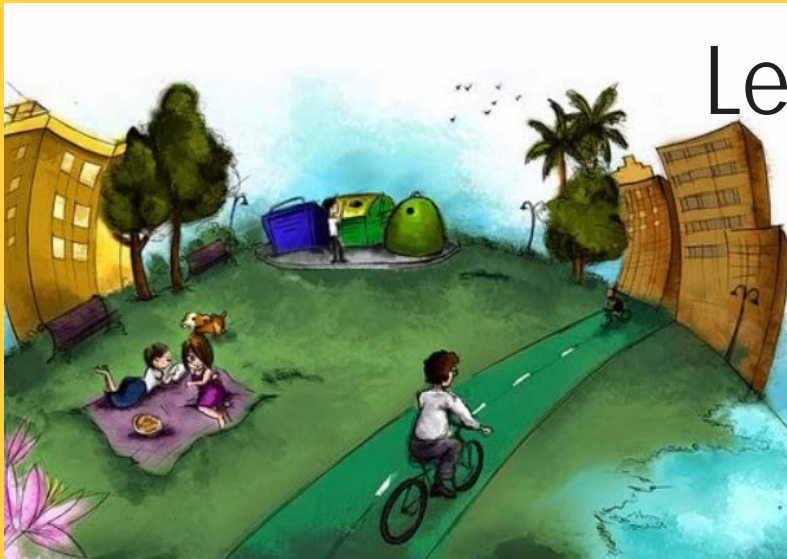


Les que milloren el nivell d'ingressos

INTERVENCIÓ MONETÀRIA

- Augmentar el nivell d'ingressos disponible.
- Comença amb les assegurances socials del s. XIX.
- Considerada abans com l'única via per a distribuir.
- Alterar la renda disponible → a través de la fiscalitat o de crèdits amb interès subvencionat.

Els quatre tipus d'intervencions de la política social:



Les que milloren l'entorn social

- Prestacions dels serveis socials.
- Objectiu → millorar les condicions en què viuen persones o grups.
- Dotar de béns o serveis grups socialment desafavorits.
- Intervenció en el pla local → Administració pública, ONG o empreses amb fons públics.

Els quatre tipus d'intervencions de la política social



Les que milloren la capacitat d'acció

- Proporcionar coneixements que indueixen a canviar pautes de comportament de les persones → incidir en la motivació.
- Proporcionar ajuda per a l'autoajuda → apoderament.
 - Ex.: escoles de pares i mares, orientació/mediació en problemes familiars, cursos de requalificació professional per a col·lectius vulnerables, campanyes de sensibilització sobre repartiment igualitari de tasques domèstiques, hàbits de salut.
- Informar/assessorar/formar beneficiaris/àries d'una política social concreta.