

Introducció a la política social

Tema 3. Evolució històrica dels drets socials

2n curs. Grau en Treball Social

Universitat de València

Nina Navajas Pertegás

nina.navajas@uv.es

Índex

- Antecedents de l'estat del benestar
 - De la protecció tradicional al desemparament liberal
 - Revolta i repressió: els primers moviments obrers
 - L'estat social fins a 1914. Alemanya
 - L'estat social fins a 1914. Gran Bretanya
 - Quatre aportacions socials de la I Guerra Mundial
 - Política social a la Gran Bretanya: període d'entreguerres (1918-1939)
- PART 1
- El crac de 1929 i la Gran Depressió: (1929-1933)
 - Sortida de la Gran Depressió: el *New Deal* (1933-1938)
 - El model suec de benestar (1918-1975)
 - Política social a la Gran Bretanya després de la II Guerra Mundial (1939-45): l'*Informe Beveridge* i el *Welfare State*
- PART 2

Tema 3. Evolució històrica dels drets socials

Definicions d'estat del benestar

“**Protecció governamental** d'un **nivell mínim** d'ingressos, nutrició, salut, habitatge i educació, **assegurada a tota la ciutadania** com un **dret social**, no pas com a **caritat**”.

(Wilensky, 1975)

Un **estat democràtic** que a més dels drets civils i polítics, **garanteix la protecció social** com un **dret** unit al de **ciutadania**.

Sistema complex (estat, família, mercat, tercer sector) per a **gestionar riscos socials**.

Tema 3. Evolució històrica dels drets socials

Antecedents de l'estat del benestar

“La primera política social es plega a les dues exigències bàsiques del capitalisme, seguretat física i jurídica, sense les quals no es pot portar a bon terme els negocis, i disposar de prou mà d'obra.

Ambdues van lligades a una política que discipline els pobres amb l'objectiu de convertir-los en mà d'obra utilitzable”.

(Sotelo, 2010)



Tema 3. Evolució històrica dels drets socials

Antecedents de l'estat del benestar

- S. XIV. Desenvolupament de les ciutats → capitalisme comercial incipient.
- Primeres institucions no eclesiàstiques d'ajuda als pobres (germandats: caritat i gremi).
- La **responsabilitat** social passa de **l'Església** (caritat cristiana) a **institucions** civils, privades o públiques.
- Organitzar l'economia perquè tothom tinguera faena i visquera dignament.
- Política social rudimentària per a assolir aquest objectiu.



Els captaires. Bruegel (1529-69)

Tema 3. Evolució històrica dels drets socials

Antecedents de l'estat del benestar

- Lluís Vives (1492-1540): humanista espanyol d'origen jueu, exiliat, professor a Oxford i Lovaina.
- Formula una política per a pal·liar la pobresa:

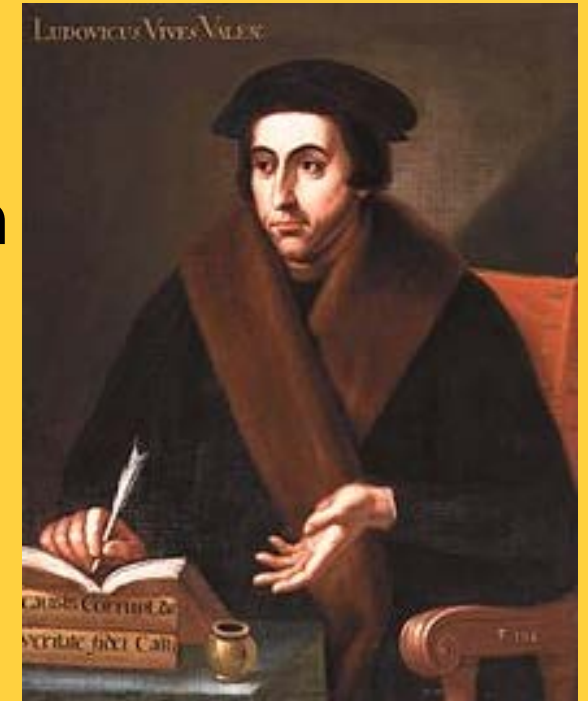
L'assistència als pobres.

➤ Ajudes individuals a persones pobres:

“Tots aquells que necessiten ajuda d'altri”.

➤ Ajudes institucionals a persones pobres:

1. Donar faena a qui ho necessite.
2. Ajudar les persones desfavorides a trobar faena.
3. Escolaritzar expòsits i desfavorits (segregació per sexe): llegir, escriure i formació cristiana.
4. Educació de les xiquetes: tasques domèstiques → temprança, docilitat i castedat.



Antecedents de l'estat del benestar

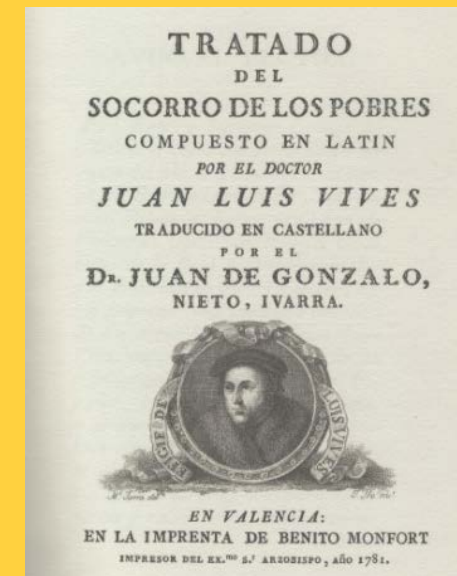
- **Idea d'interdependència:** “No hi ha ningú, o de cos tan robust o capaç d'enginy, que es baste a si mateix, si vol viure segons el mode i la condició humana”.
- **Idea de vulnerabilitat:** “Si hi ha molts camins per a adquirir i conservar la hisenda, potser no n'hi ha menys per a perdre-la”.
- **Prototip de primera política social:**
 - **SECULAR:** la caritat passa de mans de l'Església a institucions civils.
 - **BUROCRATITZADA:** organitzacions especialitzades cuiden els pobres.
 - **RACIONAL:** s'empren criteris *objectius* per a donar les ajudes → hi preval l'afany de disciplinar.

Tema 3. Evolució històrica dels drets socials

Antecedents de l'estat del benestar

- **Pobresa:** producte de factors socials recognoscibles, és indesitjable → responsabilitat de tota la societat → requereix una resposta col·lectiva → l'aplicació de mesures per a erradicar-la correspon a les autoritats.
- **Mesures per a resoldre el *problema social* de la pobresa**
 1. Quantificar estadísticament els pobres en cada municipi (quants i qui són).
 2. Prohibició de la mendicitat i la vagabunderia.
 3. Treball obligatori qui estiga en condicions de fer-ne → assistència sols als *veritablement pobres* (incapacitats per edat, malaltia o invalidesa).
 4. Autoritats → l'educació de la descendència dels més necessitats.

Les vies esmentades per a combatre la pobresa són treball i educació; no són gaire diferents de les que es prediquen avui.



Tema 3. Evolució històrica dels drets socials

De la protecció tradicional al desemparament liberal

1601 *Poor Laws* (Llei de pobres antiga)



- La pobresa era considerada necessària → eina per a atemorir les persones que treballaven.
- Formalitza pràctiques prèvies d'ajuda als pobres (Llei de 1597).
- Sistema de base parroquial (pagat amb la recaptació de taxes locals) → 1.500 parròquies aprox. en l'àrea al voltant de cada església.
- Poca població → tothom coneixia les circumstàncies del veïnat; els ganduls no podien reclamar una taxa de pobresa de les parròquies.
- Permetia comportament despòtic dels supervisors de pobres → diferenciaven entre qui mereixia i qui no mereixia entrar al sistema (graciable).

Tema 3. Evolució històrica dels drets socials

De la protecció tradicional al desemparament liberal

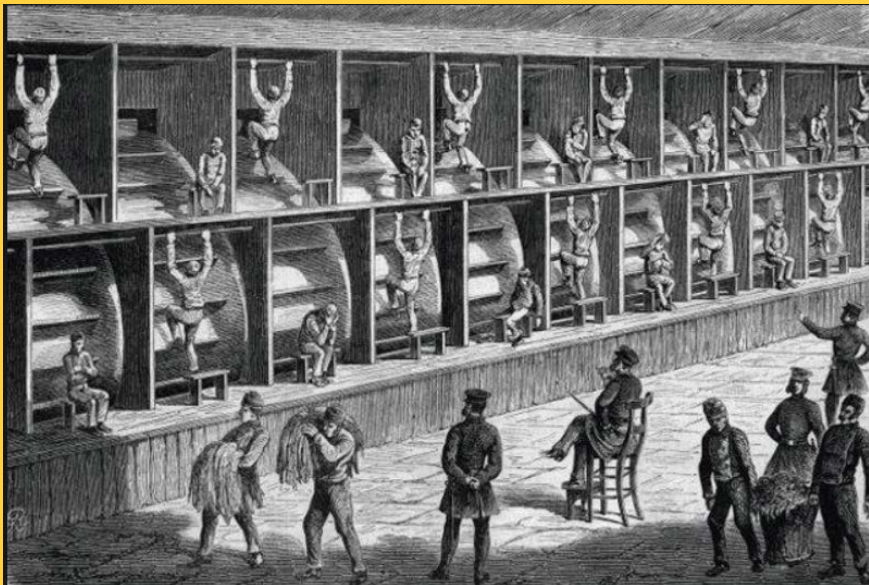
1601 *Poor Laws* (Llei de pobres antiga):

- Bregar amb els pobres *establits* que temporalment es quedaven sense faena → se suposava que acceptarien l'ajuda → els captaires eren considerats una amenaça per a l'ordre civil.
- Gran variació en l'aplicació de la llei → tendència dels indigents a migrar a parròquies més generoses (pobles) → lleï d'assentament de 1662 → ajuda només per als residents establits en una parròquia (naixement, matrimoni i educació).
- Lleis posteriors van reduir la mobilitat de la mà d'obra i desincentivaren els pobres a deixar la seua parròquia per a trobar faena → les indústries promovien contractes curts perquè un treballador no poguera convertir-se en elegible per a rebre ajuda.

Tema 3. Evolució històrica dels drets socials

De la protecció tradicional al desemparament liberal

- S'havia de **demostrar assentament** → qui no podia fer-ho, era traslladat a una parròquia veïna (o + propera al lloc de naixement), o allà on poguera demostrar relació (alguns foren traslladats centenars de km).
- **Captaires** capaços que es **negaven a treballar** → **cases de correcció** (colps/pallisses a fi d'esmenar-los).



Presó de Coldbath Fields. Cinta-molí de "córrer", 1818

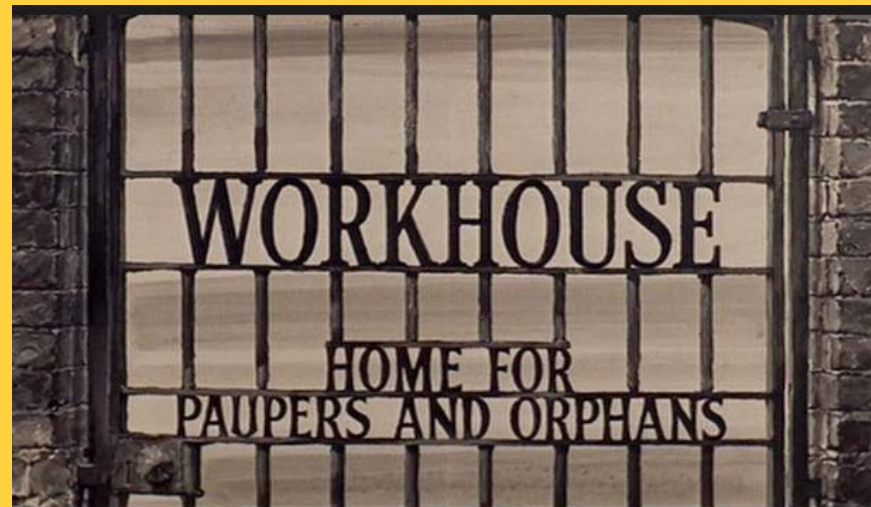


Casa de correcció de Middlesex, 1877

Tema 3. Evolució històrica dels drets socials

De la protecció tradicional al desemparament liberal

- *Alms houses parroquials* → albergs (institucions caritatives privades).
- *Workhouses* → lloc on la gent pobra podia anar a viure i treballar (la més antiga, 1682, a Exeter) → (Abingdon cap a 1631) combinava allotjament i atenció als pobres amb un correccional per a delinqüents menors.
- *Ajuda* només a *malalts* o *vells* que no poden treballar (*pobres impotents*) → pagament en forma de menjar (*pa parroquial*) o roba.



Tema 3. Evolució històrica dels drets socials

De la protecció tradicional al desemparament liberal

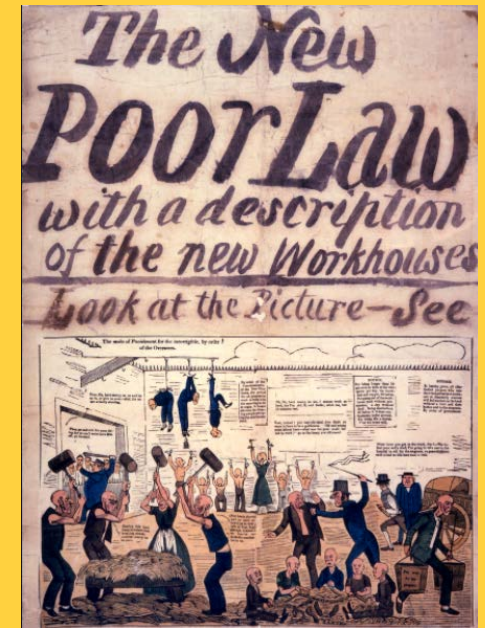
- A partir del s. XVII → normes molt estrictes continuen regulant la vagabunderia encara que no com abans.
- 1722 canvi important → es deixa d'ajudar a qui no estiga disposat a entrar en les cases de treball (*workhouses*).
- Augment de població i menys demanda de mà d'obra (mecanització) → **PROBLEMA**: desfer-se de mà d'obra sobrera.
- El peó es degrada en rodamón i queda en una mena de llimbs, sense patró que l'obligue a treballar, però tampoc té ningú que l'empara → obligat a malviure de la petita delinqüència.



Tema 3. Evolució històrica dels drets socials

De la protecció tradicional al desemparament liberal

- Comença a **generalitzar-se** el **treball** de **dones** i **xiquets** (els pares s'han enrolat en l'exèrcit, necessitat d'efectius durant les guerres revolucionàries i napoleòniques).
- **Les institucions públiques cuiden la descendència** → es desfan de la càrrega aprofitant que mines i fàbriques requereixen mà d'obra barata.
- Greu situació → debat al Parlament sobre si cal fixar salaris mínims → idea contrària al liberalisme imperant.
- **1834 *New Poor Act* (Nova llei de pobres)** elimina els subsidis i les ajudes dels segles anteriors → argumenta que qualsevol ajuda a l'indigent l'aparta de la faena.



Cartell contrari a la *Poor Law*
ca. 1834

Tema 3. Evolució històrica dels drets socials

De la protecció tradicional al desemparament liberal

- **S. XVII:** procés de construcció dels estats moderns.
- **S. XVIII-XIX:** desenvolupament econòmic de la Gran Bretanya (i de part de l'Europa central): domina els oceans, monopoli del comerç internacional, el més gran imperi colonial (tres continents).



Tema 3. Evolució històrica dels drets socials

De la protecció tradicional al desemparament liberal

- 1776: pèrdua de les tretze colònies americanes, compensada amb escriureix amb l'expansió a l'Índia.



Tema 3. Evolució històrica dels drets socials

De la protecció tradicional al desemparament liberal

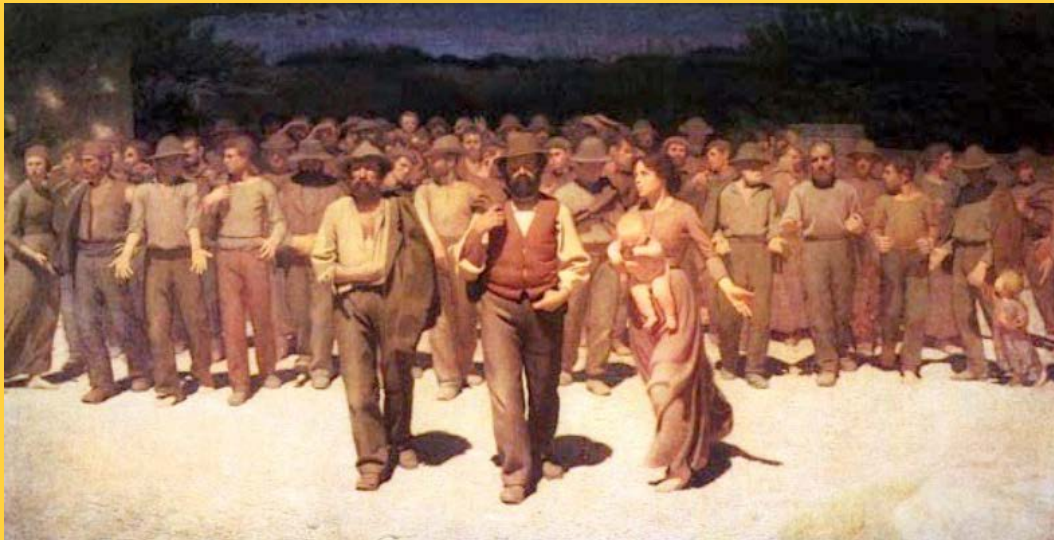
- **Mitjan s. XIX:** s'imposa el liberalisme en la teoria i en la pràctica → la situació del proletariat empitjora perquè desapareixen les mesures protectores.
- El **mercat de treball**, lliure de qualsevol restricció, **no garanteix un salari digne** per a tothom.
- Per a una bona part de la classe treballadora britànica, el liberalisme econòmic va iniciar l'etapa més dura i sòrdida de la seua història (es descriu en la literatura de l'època: Charles Dickens).



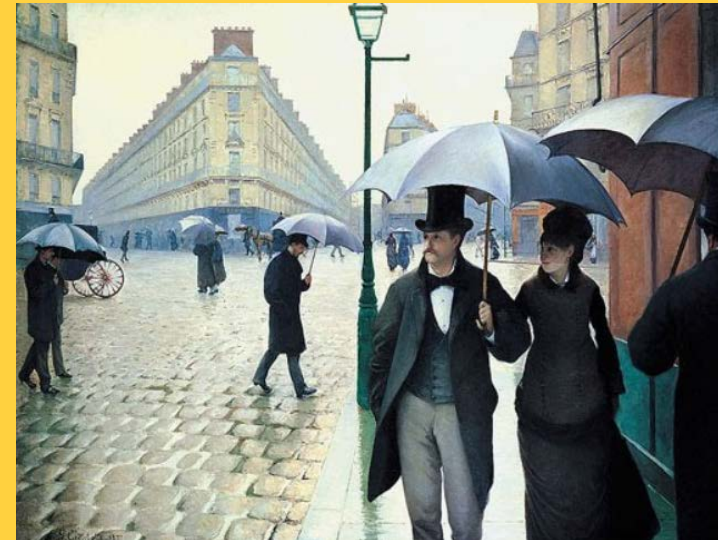
Tema 3. Evolució històrica dels drets socials

Antecedents de l'estat del benestar

- **Revolució Industrial**
- Creixement de la classe mitjana → el ràpid enriquiment dels nivells superiors, alta burgesia industrial i financera, ajuda a expandir una nova classe mitjana de professionals dependents o autònoms.
- Apareix una nova classe social *el proletariat urbà* → acorralat en una situació de mera supervivència.



G. Pellizza da Volpedo, 1901



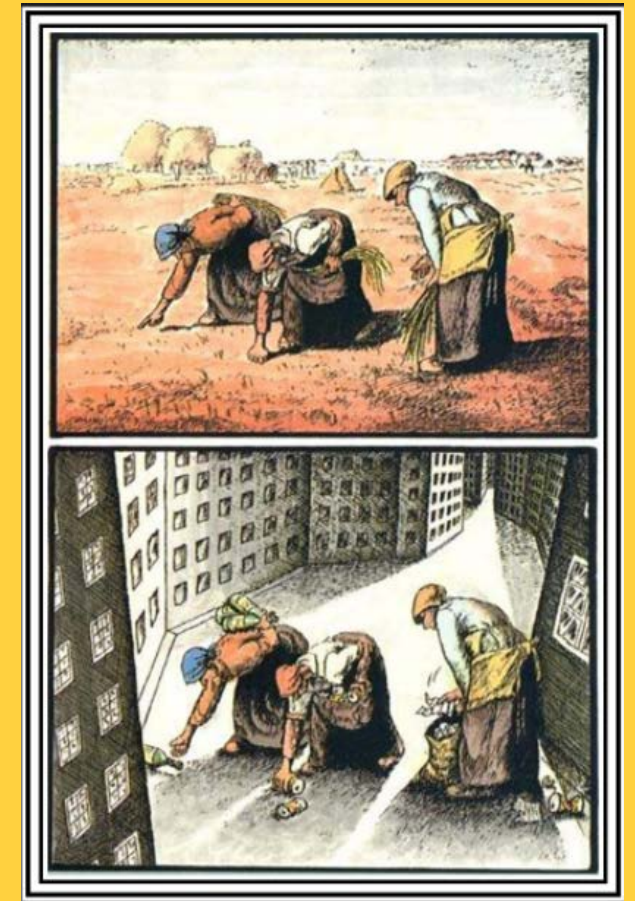
Gustave Caillebotte, 1877

Tema 3. Evolució històrica dels drets socials

Antecedents de l'estat del benestar

■ Èxode rural

- 1a meitat s. XIX → societat encara força rural, profundament descompensada → poques fàbriques tèxtils + 1.000 treballadors (normalment 50-100).
- GB → país més urbanitzat del món → la metròpoli de Londres augmentava en 10.000 hab. cada any, tot i que en 1851 → sols 9 ciutats + 100.000 hab.



Tema 3. Evolució històrica dels drets socials

Antecedents de l'estat del benestar



Tema 3. Evolució històrica dels drets socials

Antecedents de l'estat del benestar

- L'aristocràcia es posa a la defensiva → sectors mitjans i proletaris que reclamaven l'ampliació del vot.
- **Correspondència** → **misèria** originada per la desocupació en els períodes de depressió i **revoltes obreres**.
- Els més **desposseïts preferien** l'antiga **societat rural** (sistemes parroquials de protecció) a la societat industrial emergent, que els tancava en guetos miserables.
- Apareix un **afany d'insubmissió** i revolta → el proletariat és sufocat de manera brutal → però la resistència solidària es materialitza en unions professionals (*trade unions*).



Tema 3. Evolució històrica dels drets socials

Antecedents de l'estat del benestar

- Algunes famílies es refugiaven en soterranis plens de rates i aigües residuals, amb 30 persones amuntegades en una habitació individual.
- La majoria d'infants patia desnutrició i malaltia: el 1830 l'esperança de vida es va reduir a 29 anys.



Jacob Riis. Alberg de dones a Nova York, 1890



Tema 3. Evolució històrica dels drets socials

De la protecció tradicional al desemparament liberal

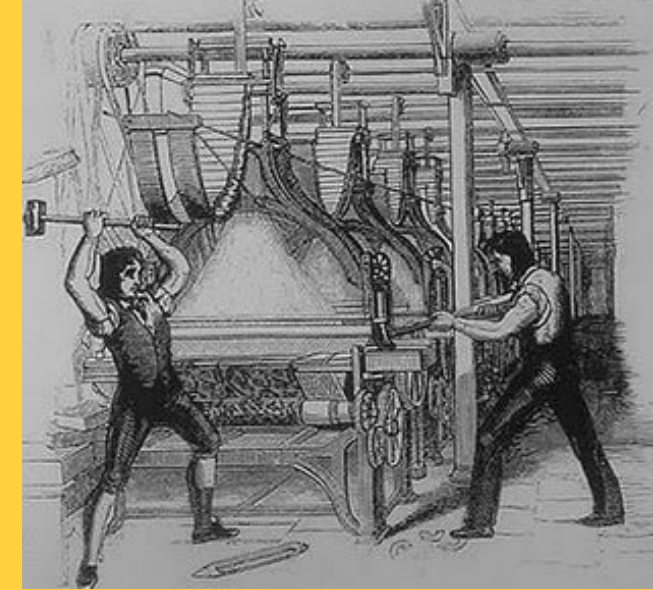
- La **industrialització causa misèria** però a mitjà termini **impulsa** un **creixement econòmic** inusitat. En les dues últimes dècades del s. XIX afavoreix una **millora** notable de les **condicions** del **proletariat**.
- La qüestió és si **el liberalisme** per si sol hauria **desenvolupat aquesta dinàmica**, o la **millora** és **fruit** de la **lluita** de les **organitzacions obreres**, recolzada per la **política social** que van posar en marxa els sectors més avançats de les classes mitjanes.

Tema 3. Evolució històrica dels drets socials

Revolta i repressió: els primers moviments obrers

Els luddites (1811-14). GB

- Treballadors de la indústria tèxtil → grups clandestins disposats a emprendre diverses formes de protesta → destrucció de maquinària.
- Reacció brutal de l'aparell estatal.
- Massacre de Peterloo (Manchester).
- **1824. Comencen a tolerar-se els sindicats**, però amb limitacions.
- Demandes de reformes politicosocials: ampliació del cens electoral (sufragi universal masculí), reforma agrària, abolició de l'esclavitud, nacionalització de la terra, etc.



Tema 3. Evolució històrica dels drets socials
Revolta i repressió: els primers moviments obrers

Els cartistes (1838-48). GB



- Dues línies
 - **Moderada** → èmfasi en reivindicacions laborals.
 - **Política i violenta** → organitzaren manifestacions multitudinàries, vaga general (1842), pressió a favor del sufragi universal masculí, el vot secret, el sou per als parlamentaris, igualtat dels districtes, eleccions anuals.
- Els objectius no s'assoleixen, però van **implicar políticament** la **classe obrera** i posaren de manifest la vinculació que hi ha entre el sufragi universal i l'estat social.

Tema 3. Evolució històrica dels drets socials

L'estat social fins a 1914. Alemanya

- **Alemanya, 1r estat social** → enforteix els serveis i garanteix drets considerats essencials per a mantenir un mínim nivell de vida): tradició estatalista + força moviment obrer.
- **Bismarck**: integra la classe obrera en l'Estat per reforçar-lo i frenar els socialistes.
 - 1881: l'emperador anuncia *l'estat social*.
 - 1883: assegurança de malaltia (pagada per obrers+empresaris).
 - 1884: assegurança d'accidents de treball.
 - 1889: assegurança d'invalidesa.
 - 1891: assegurança de vellesa (70 anys).
- Separació Església-Estat: secularització de l'educació i registres civils.
- **Educació** universal, obligatòria i gratuïta.
- **Ocupació**: reducció de la jornada laboral, millora la inspecció de treball, tribunals laborals, mediació de conflictes i oficines de col·locació.

NOMÉS PER
A QUI
TREBALLAVA

Otto von Bismarck (1815-1898)



GALERÍA DE
LOS/AS
NOTABLES

- Militar, polític i **canceller (1871-90)** conservador **alemany**.
- Fundador de l'estat modern alemany i del model d'**estat benefactor**.
- Implanta la legislació social que incloïa:
 - **1883: assegurança pública de salut**
 - **1884: assegurança d'accidents**
 - **1889: assegurança per discapacitat i jubilació (70 anys)**
- Totes tres eren **obligatòries** amb **aportacions** progressives **d'obrers, patrons i estat**, que aportaven recursos per a fer front a la jubilació, la malaltia, els accidents i l'atur.

Tema 3. Evolució històrica dels drets socials

Otto von Bismarck (1815-1898)



GALERIA DE
LOS/AS
NOTABLES

- A partir de 1879 centra els esforços a frenar el moviment obrer alemany → va il·legalitzar-lo aprovant lleis antisocialistes, mentre intentava atraure els treballadors amb la legislació social més avançada del moment.
- Els obrers industrials, entre els quals hi havia més influència socialista, van ser els primers beneficiaris d'una legislació que més tard es va ampliar a altres grups socials → integra la classe obrera en l'Estat a fi de reforçar-lo i frenar els socialistes.

Tema 3. Evolució històrica dels drets socials

Otto von Bismarck (1815-1898)



GALERIA DE
LOS/AS
NOTABLES

- Va dirigir la seua primera gran **batalla** (*Kulturkampf*: lluita per la cultura) **contra l'Església catòlica** → separació Església-Estat → **secularització** de **l'educació** i dels **registres civils** (naixement, matrimoni i defunció).
- **Educació universal, obligatòria i gratuïta** a tots els nivells i amb pressupost separat del de la seguretat social (encara continua així).

Tema 3. Evolució històrica dels drets socials

Inici de l'estat social. Gran Bretanya

L'estat social fins a 1914. Gran Bretanya

- **Augment** ràpid de **l'atur** i de la **misèria** durant les **crisis** → lleis per a ajudar els pobres (per a proletaritzar-los o ajudar-los).
- **Força de la societat civil**: societats d'ajuda mútua i sindicats → l'individu té més força que l'Estat.
- **Associacions obreres contràries a la seguretat social estatal.**
- **Pèrdua de poder colonial, tecnològic i productiu** → increment de la pobresa → comencen a percebre's els límits del liberalisme.
- **1897** → **diverses lleis de pobres** introdueixen un prototip de seguretat social.

Tema 3. Evolució històrica dels drets socials

Inici de l'estat social. Gran Bretanya

La National Insurance Act, 1911

- Primera dècada del s. XX, EUA i Alemanya emergeixen com a competidors de la GB.
- La Gran Bretanya perd el lideratge econòmic mundial:
 - **Depressió econòmica.**
 - **Alt nivell d'atur (1906-1907).**
 - **Misèria:** sobreocupació, habitatges inadequats, etc.
 - **Propagació de malalties a causa de la pobresa:** tuberculosi, escarlatina, poliomielitis, raquitisme, etc.
- 1906: fundació del Partit Laborista.
- 1906: puja al poder el Partit Liberal.
- Influència d'intel·lectuals i científics socials → Societat Fabiana.



Captaires a Londres, ca. 1900

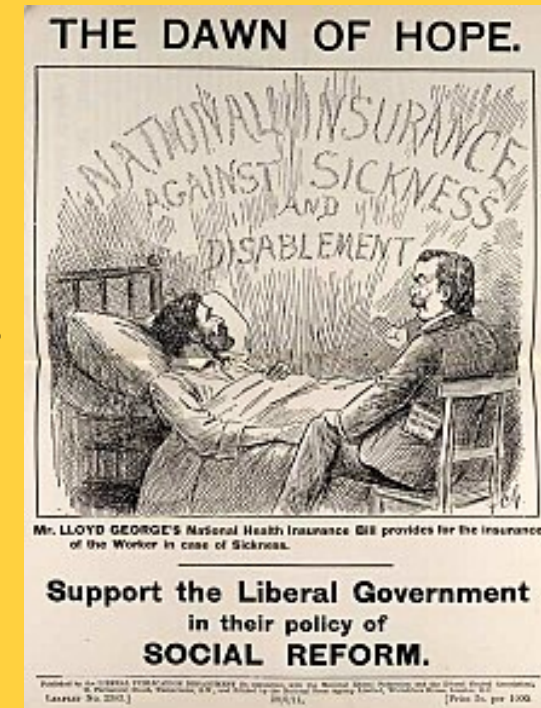
Tema 3. Evolució històrica dels drets socials

Inici de l'estat social. Gran Bretanya

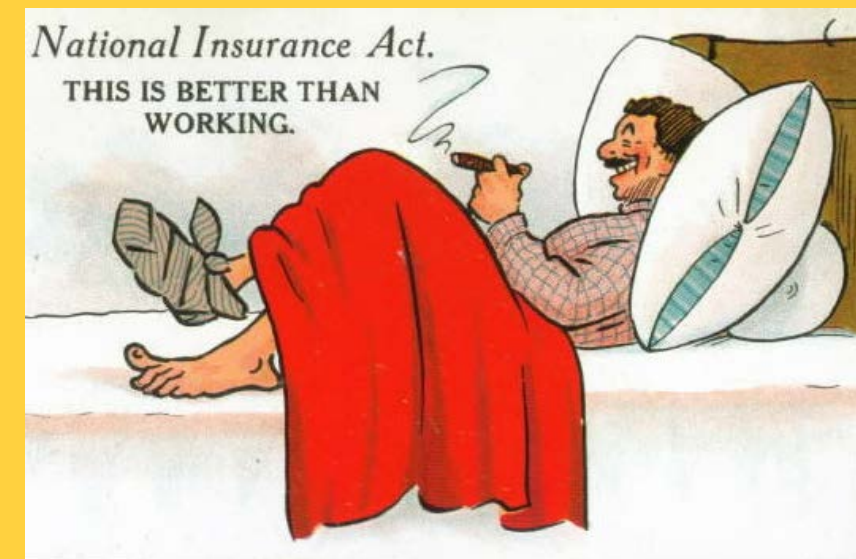
La National Insurance Act, 1911

- **1897: *Workmen's Compensation Act***, els empresaris d'oficis perillosos paguen un percentatge del salari mentre dura la invalidesa → en cas de mort la família rebia una indemnització.
- **1906: revisió:** s'amplia a tots els qui tenen un accident laboral.
- **1908: *Old Age Pensions Act*** (govern liberal).
- **1911: *National Insurance Act***. hi intervenen sindicats, societats d'ajuda mútua, companyies d'assegurança privades i la British Medical Association.

¡NOMÉS PER A QUI TREBALLAVA!



Propaganda de la NIA, ca. 1911



Vinyeta còmica contra la NIA, ca. 1911

Tema 3. Evolució històrica dels drets socials

Inici de l'estat social. Gran Bretanya

La National Insurance Act, 1911

■ Part I. Salut

- Assegurança mèdica.
- Prestacions de maternitat → Pressió de la Cooperative Women's Guild (gremi de dones cooperativistes).



Publicitat de la NIA, 1911

■ Part II. Ocupació

- Fixació de salaris mínims.
- Creació d'oficines de col·locació.
- Primers passos cap a una assegurança d'atur (assegurança per a indústries cícliques designades).
- En 1908 els miners aconsegueixen la jornada laboral de 8 hores.
- **Política contra la desocupació** (promoció d'obres públiques d'emergència).
- Primer prototip de baixa per malaltia.
- **No es preveu la dependència.**

Tema 3. Evolució històrica dels drets socials

David Lloyd George (1863 - 1945)



GALERÍA DE
LOS/AS
NOTABLES

- **Polític britànic del Partit Liberal**, advocat i primer ministre (1916-1922) durant l'última etapa de la I Guerra Mundial i primers anys de la postguerra.
- 1909: com a ministre d'Hisenda, inicia la reforma fiscal que inclou, per primera vegada, l'impost progressiu sobre la renda i un increment substantiu de l'impost sobre herències.
- **1911: estableix el primer prototip de seguretat social a la GB** (*National Insurance Act*). A diferència del model bismarckià, l'Estat participa més en els costos.

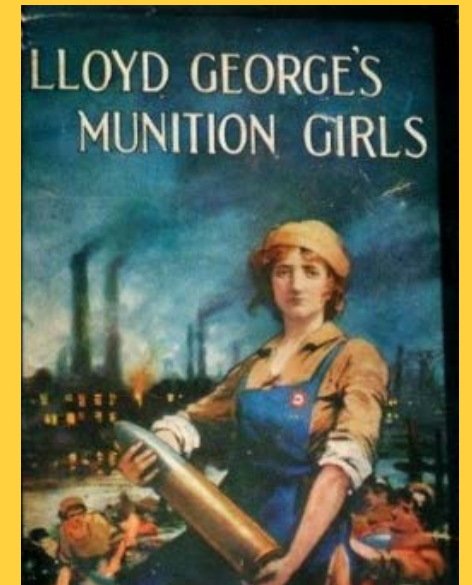
Tema 3. Evolució històrica dels drets socials

David Lloyd George (1863 - 1945)

- 1915-16. **Ministre de municions** durant la *Shell Crisis*.
- A causa de l'escassetat de mà d'obra masculina, va **reclutar** milers de **dones** perquè **treballaren** en la **indústria armamentística** (*munitionettes-canary girls/TNT*) i els reconegueren la validesa com a treballadores.
- 1918. Vot només a homes i *dones respectables*.
- 1928. Vot universal.



GALERIA DE
LOS/AS
NOTABLES

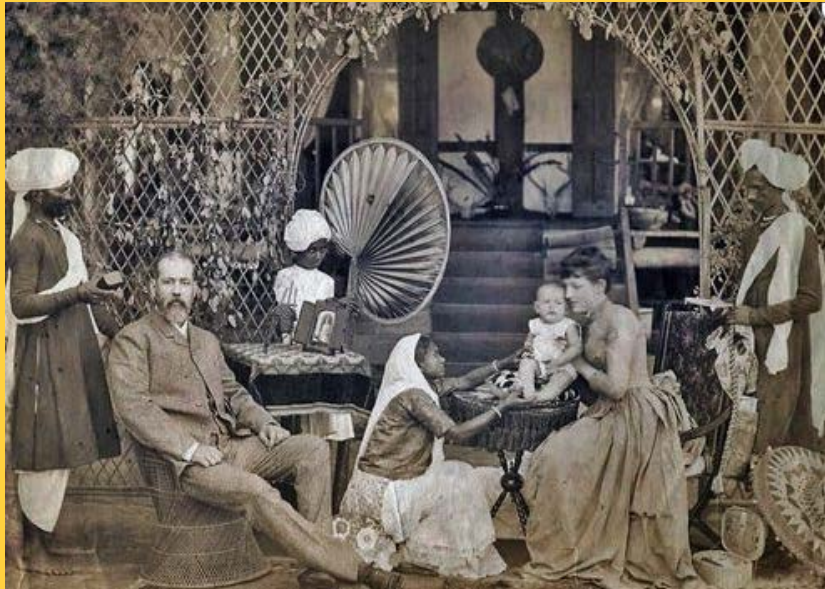


Tema 3. Evolució històrica dels drets socials

Revolta i repressió: els primers moviments obrers

Qui va quedar fora de les demandes?

- La població de les colònies britàniques → *esclaus*.
- Població femenina → drets laborals i sufragi (índex censitari 1930: -1%).
- *Llibertat de l'home* ≠ sinònim de llibertat dels pobles (ètnia, classe, sexe)



Medalla concedida a Florence Haig per la vaga de fam, 1912

Beatrice Webb (cognom de fadrina: Potter, 1858-1943)



GALERÍA DE
LOS/AS
NOTABLES

- Sociòloga, economista, historiadora del treball i reformadora britànica socialista, **autodidacta**.
- Va **treballar** a la **COS** (Charity Organization Society).
- Pionera a la GB en recerca social i en formulació de polítiques socials.
- Va encunyar el terme **negociació col·lectiva**.
- Membre **fundadora** de la **London School of Economics**, la Societat Fabiana i el British Labour Party.
- Autora del *Minority Report* (1909) que va servir de base per a l'*Informe Beveridge* (1942).

Tema 3. Evolució històrica dels drets socials

Beatrice Webb (cognom de fadrina: Potter, 1858-1943)

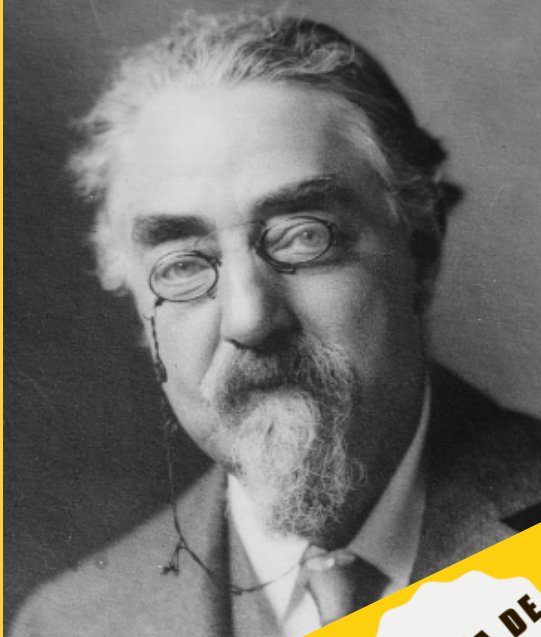


GALERÍA DE
LOS/AS
NOTABLES

“Assegurar un mínim nacional de vida civilitzada... obert a **tots** per igual, dels dos **sexes** i totes les **classes**, amb la qual cosa ens referim a alimentació i formació suficients quan són joves, un salari digne quan físicament són capaços, tractament en cas de malaltia i un modest, però segur, mitjà de vida en cas de discapacitat o vellesa”.

Tema 3. Evolució històrica dels drets socials

Sydney Webb (1859-1947)



GALERIA DE
LOS/AS
NOTABLES

- Economista, reformador social i socialista britànic.
- Cofundador de la London School of Economics, la Fabian Society i el British Labour Party.
- L'any 1892 es casa amb Beatrice Potter.
- Els diners del dot li van permetre renunciar a la faena d'oficina i concentrar-se en les seues altres activitats.
- Els Webb van reconèixer els avanços en matèria de salut, educació i paritat entre els sexes del sistema de l'URSS, però els reprotxaren no ser prou crítics amb les conseqüències negatives del sistema polític d'aquell país.

Tema 3. Evolució històrica dels drets socials

4. Aportacions socials de la I Guerra Mundial

La classe obrera hi va respondre de forma patriòtica



Oficina de reclutament. Regne Unit, 1914



Propaganda britànica, 1915



Tema 3. Evolució històrica dels drets socials

4. Aportacions socials de la I Guerra Mundial

1. **Integració social i política de la classe obrera** → Estat mediador entre treballadors i empresaris → el vot universal decisiu.
2. **Substitució del capitalisme per una *economia de guerra*** que va lliurar la direcció econòmica a l'aparell estatal. Conversió d'una economia liberal capitalista en una economia reglamentada. Economia mixta que serà la base de l'estat del benestar (EB).
3. **Incorporació massiva de la dona al treball fora de casa.**
4. **1917. Revolució Russa** → revolta, repartiment de terres i *economia de guerra* o estatalitzada. La por de l'avanç del socialisme potencia millores socials a Europa.

Tema 3. Evolució històrica dels drets socials

Política social a la Gran Bretanya: període d'entreguerres (1918-1939)

- Dues noves superpotències: l'URSS i els EUA.
- 1917. Ministeri de Reconstrucció (L. George) → objectiu: aprofitar la conjuntura de construcció d'una societat nova → temor a una revolució (URSS).

4. Problemes socials greus

1. Problemes d'habitatge: manca, insalubritat, sobreocupació.
2. Deficiències sanitàries i malnutrició.
3. Deficiències educatives.
4. Desocupació elevada.

Tema 3. Evolució històrica dels drets socials

Política social a la Gran Bretanya: període d'entreguerres (1918-1939)

■ Problemes d'habitatge: manca, insalubritat, sobreocupació

➤ **1919 *Housing and Town Planning Act*** (Llei de planificació urbanística i habitatge)

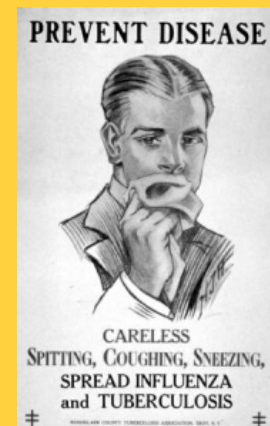
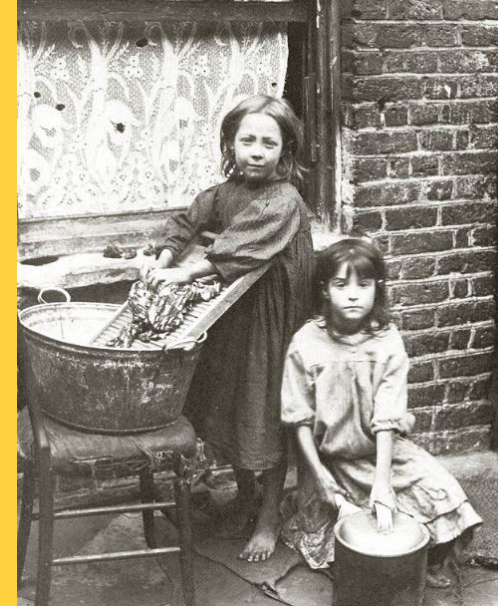


Tema 3. Evolució històrica dels drets socials

Política social a la Gran Bretanya: període d'entreguerres (1918-1939)

▪ Deficiències sanitàries i malnutrició

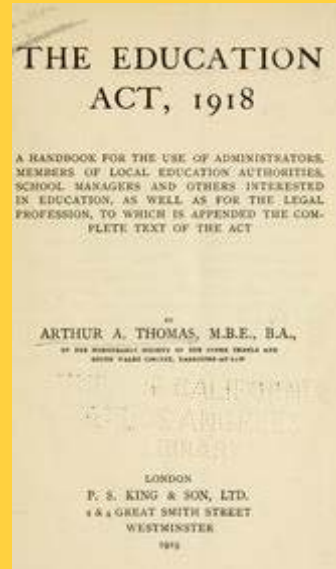
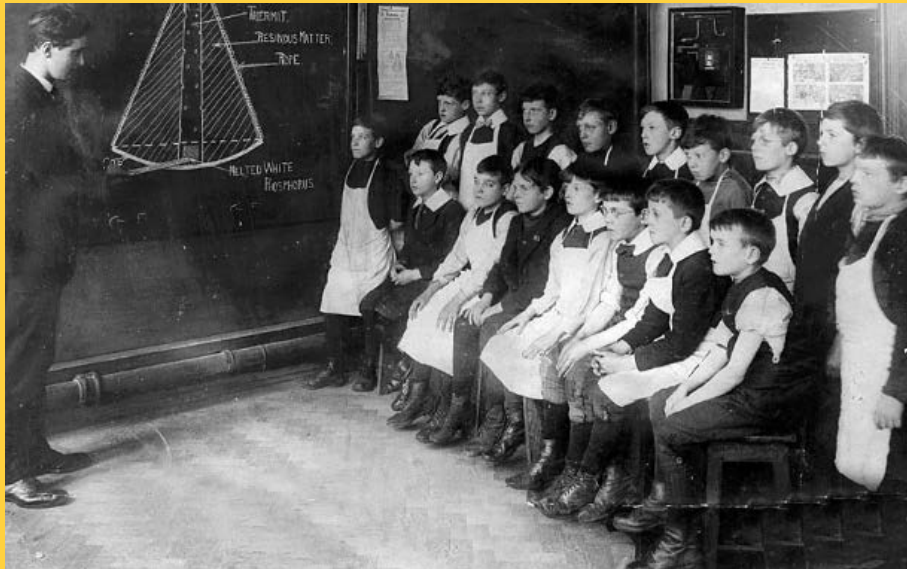
- **En 1919 es funda el Ministeri de Salut:** per a ocupar-se, sobretot, de les mares i dels xiquets, ferits i convalescents de guerra.
- Xocava amb els interessos de les mutualitats, les companyies d'assegurances privades i les associacions mèdiques, però al final es va imposar una política sanitària estatal.



Tema 3. Evolució històrica dels drets socials

Política social a la Gran Bretanya: període d'entreguerres (1918-1939)

- **Deficiències educatives:** invertir en educació a fi d'augmentar la capacitat productiva de la nació.
- **1918. *Education Act*** (Llei d'educació): serveis auxiliars (inspecció mèdica, guarderies, centres per a alumnes amb necessitats especials, etc.).
 - Amb enfocaments centrats en els infants: mixt, classes amb no més de 30 alumnes.

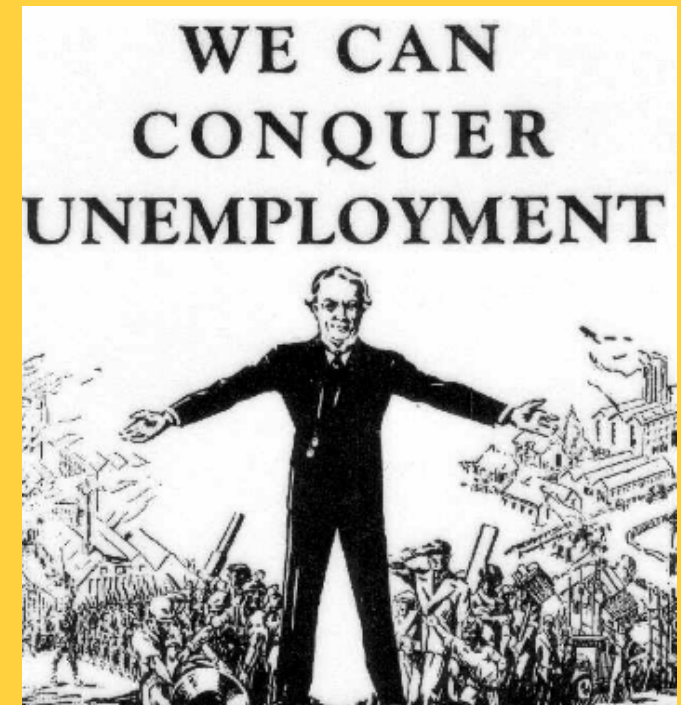
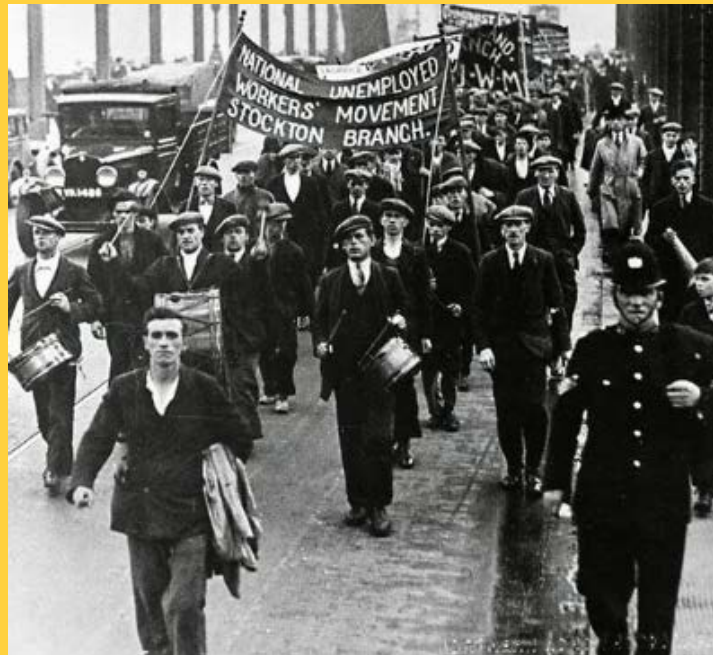


Tema 3. Evolució històrica dels drets socials

Política social a la Gran Bretanya: període d'entreguerres (1918-1939)

■ Alta desocupació

- **1920 *Unemployment Insurance Act*** (Llei d'assegurança per desocupació) Innovació britànica → amplia la Llei de 1911 a tots els treballadors amb un salari anual de 250 lliures, justament quan l'atur començava a créixer considerablement.



Tema 3. Evolució històrica dels drets socials

Política social a la Gran Bretanya: període d'entreguerres (1918-1939)

Asimetries de gènere en les polítiques socials



Grups de dones britàniques es manifesten en 1920 contra la *Unemployment Insurance Act* (Llei d'Assegurança per desocupació) per **discriminatòria**:

- La llei preveia prestacions de desocupació més baixes per a les dones.
- A diferència dels homes, les dones no rebien el benefici no contributiu si rebutjaven faenes en el servei domèstic.