

El mapa topogràfic

http://www.ign.es/web/resources/cartografiaEnsenanza/conceptosCarto/concepCarto_18.html

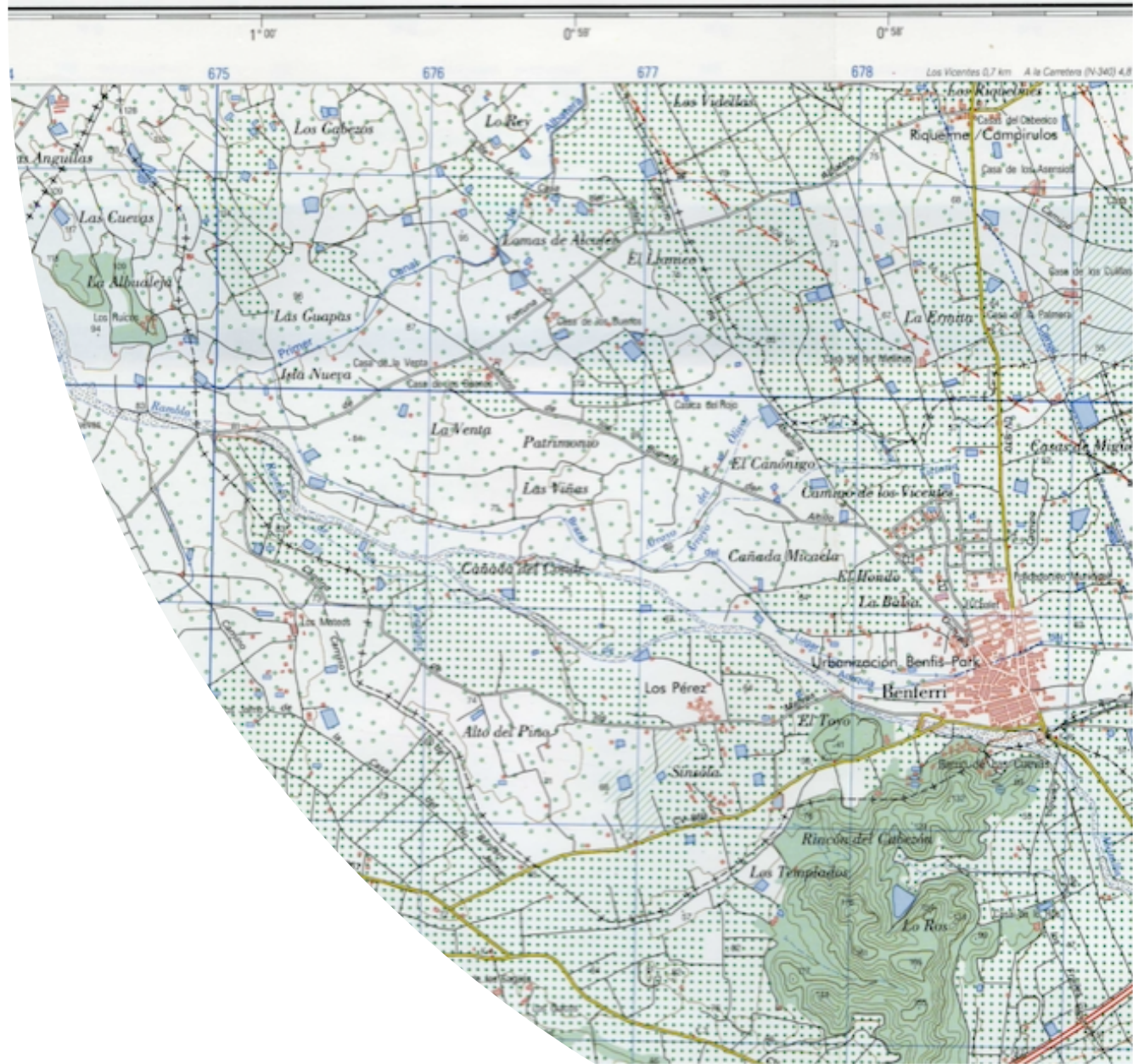
Mapa topogràfic IGN

El Mapa Topogràfic Nacional d'Espanya és un conjunt de publicacions cartogràfiques produïdes per l'Institut Geogràfic Nacional d'Espanya (IGN).

Està compost per sis sèries de mapes topogràfics a diferents escales: 1:25.000, 1:50.000, 1:200.000, 1:500.000, 1:1.000.000 i 1:2.000.000, que abasten la totalitat del territori nacional.

Aquesta cartografia topogràfica és la base per a la topografia temàtica produïda per l'IGN; i les sèries 1:25.000 i 1:50.000 conformen la cartografia bàsica oficial de l'Estat.

OGRÀFICO NACIONAL

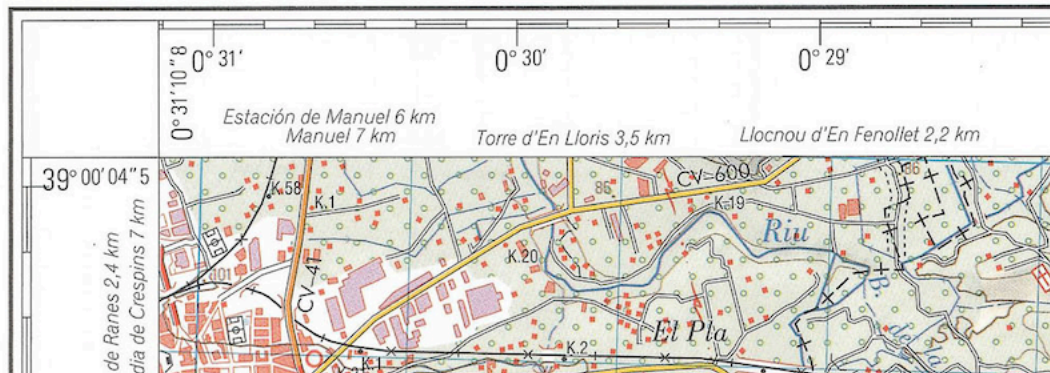


Llegir els marges

- Cantó superior esquerra: agència o autor que ha creat el mapa. Aquesta informació es pot trobar també al cantó inferior dreta, més menut.



Producción e Impresión INSTITUTO GEOGRÁFICO NACIONAL
Depósito legal: M-04.531-2004. NIPO: 162-04-002-6



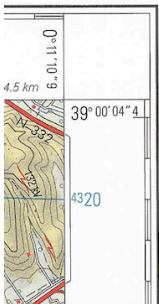
Títol del mapa

- El nom de la localitat més gran de la zona dona nom al mapa i es troba centrat a la part superior.
- Al cantó superior dreta es dona la numeració del mapa dins de la sèrie corresponent (795).
L'ordre és de W a E i de N a S.
- MTN50 indica l'escala (1:50 000).

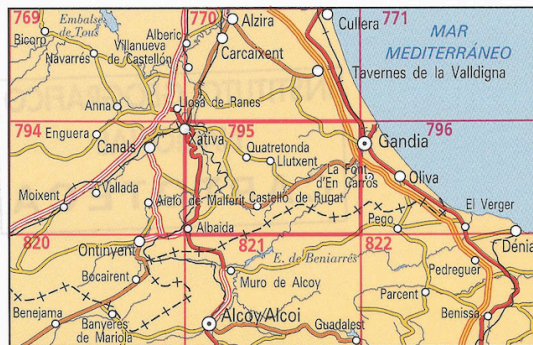


- En cada full sol haver-hi un esquema que relaciona el full representat amb els que l'envolten.
- També, al costat de la numeració del full, a l'angle superior esquerre, sol figurar la divisió administrativa de la zona amb les diferents províncies que comprèn, si és el cas, i els diversos municipis que abasta aquest full.

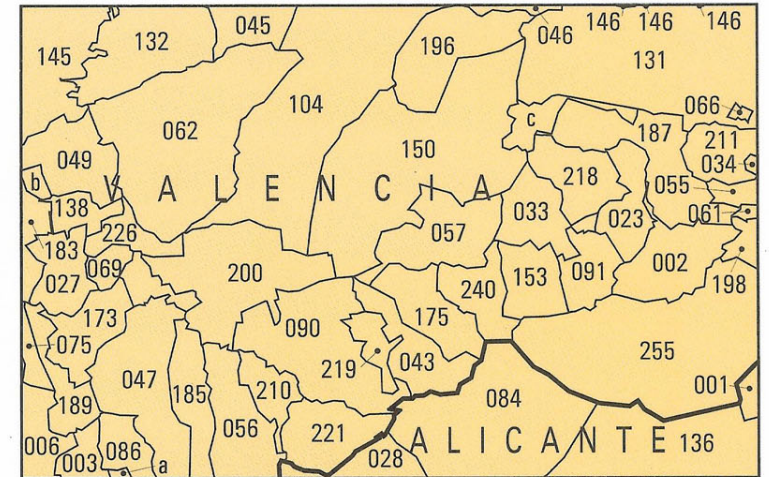
795
(29-31)



MAPA TOPOGRÀFIC NACIONAL
DISTRIBUCIÓN DE HOJAS A ESCALA 1:50.000



DIVISIÓN ADMINISTRATIVA



TÉRMINOS MUNICIPALES

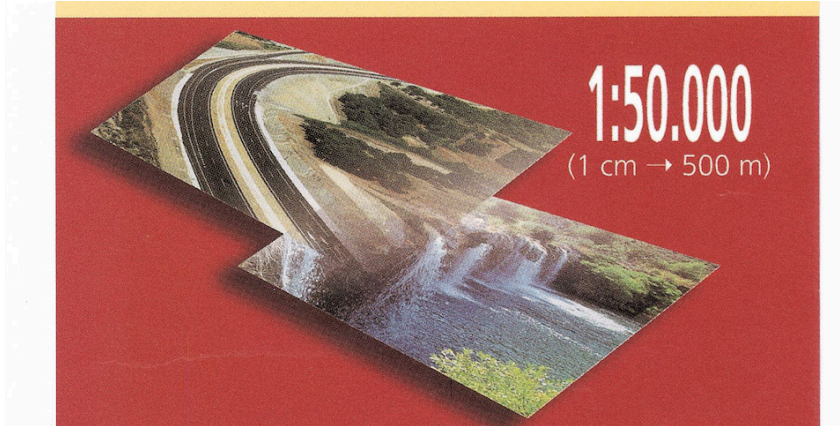
ALICANTE		VALENCIA		VALENCIA	
Cód. INE	Nombre Municipio	Cód. INE	Nombre Municipio	Cód. INE	Nombre Municipio
03 001	Adsubia	46 055	Beniarjó	46 173	Montaverner
03 028	Beniarrés	46 056	Beniatjar	46 175	Montichelvo
03 084	L' Llorcha/Orxá	46 057	Benicolet	46 183	L' Olleria
03 136	Vall de Gallinera	46 061	Beniflá	46 185	Otos
		46 062	Benigánim	46 187	Palma de Gandía
		46 066	Benirredrà	46 189	Palomar
		46 069	Benisuera	46 196	Pinet
46 002	Ador	46 075	Bufalí	46 198	Potríes
46 003	Atzeneta d'Albaida	46 086	Carrícola	46 200	La Pobla del Duc
46 006	Albaida	46 090	Castelló de Rugat	46 210	Ráfol de Salem
46 023	Alfauir	46 091	Castellonet de la Conquesta	46 211	Real de Gandía
46 027	Alfarrasí	46 104	Quatretonda	46 218	Rótova
46 033	Almiserà	46 131	Gandia	46 219	Rugat
46 034	Almoines	46 132	Genovés	46 221	Salem
46 043	Aielo de Rugat	46 138	Guadasequies	46 226	Sempere
46 045	Barxeta	46 145	Xàtiva	46 240	Terrateig
46 046	Barx	46 146	Xeresa	46 255	Villalonga
46 047	Bèlgida	46 150	Llutxent		
46 049	Bellús	46 153	Llocnou de Sant Jeroni		

JURISDICCIONES

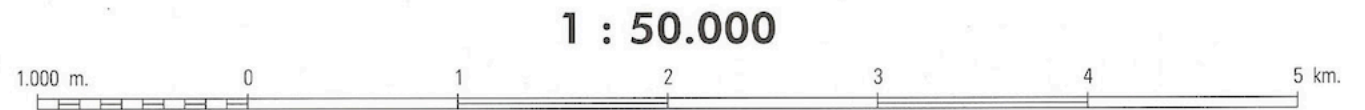
a Jurisdicción de Palomar c Jurisdicción de Ador
b Jurisdicción de Xàtiva

L'escala

- S'expressa de forma numèrica i gràfica.



- Al centre inferior i davall de l'escala gràfica, trobem la informació sobre l'el·lipsoide de referència, el dàtum, a quin meridià estan referides les longituds, el nivell del mar de referència i l'equidistància de les corbes de nivell.
- Hi ha una indicació de com trobar les coordenades UTM.



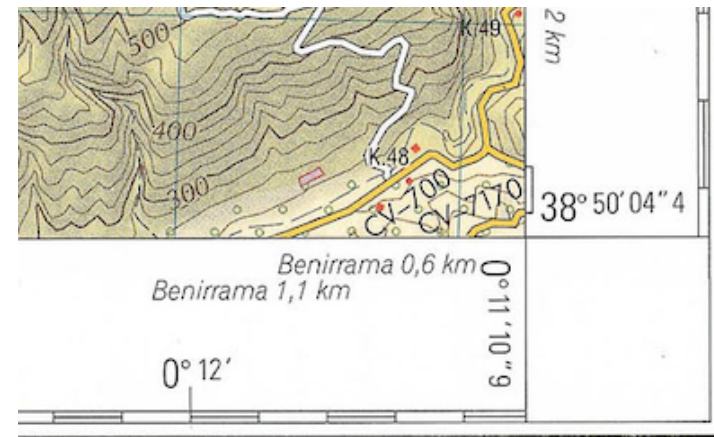
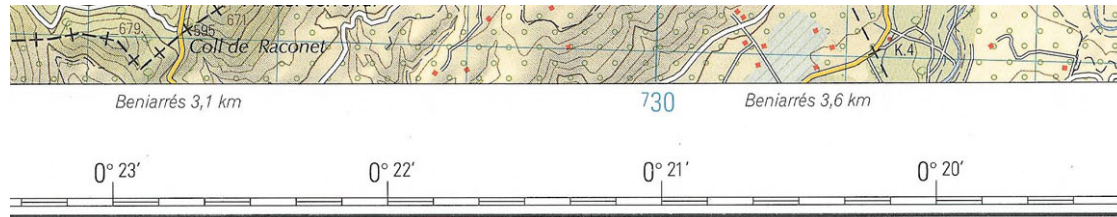
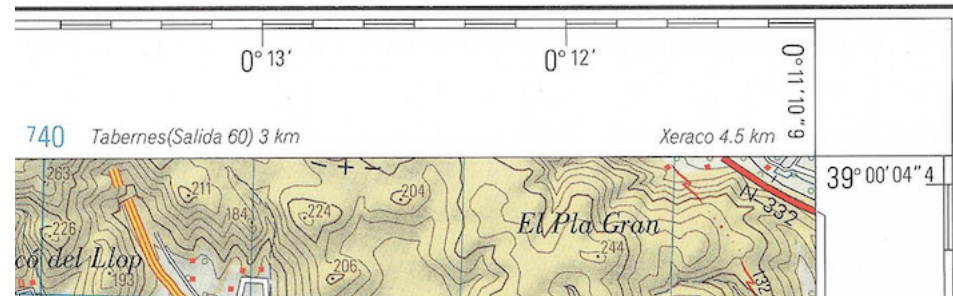
Elipsoide internacional. Proyección U.T.M. Datum europeo 1950. Las longitudes están referidas al meridiano de Greenwich.

Las altitudes se refieren al nivel medio del Mediterráneo en Alicante. Equidistancia de las curvas de nivel 20 metros.

Las coordenadas en azul corresponden a la cuadrícula kilométrica U.T.M.

Marges

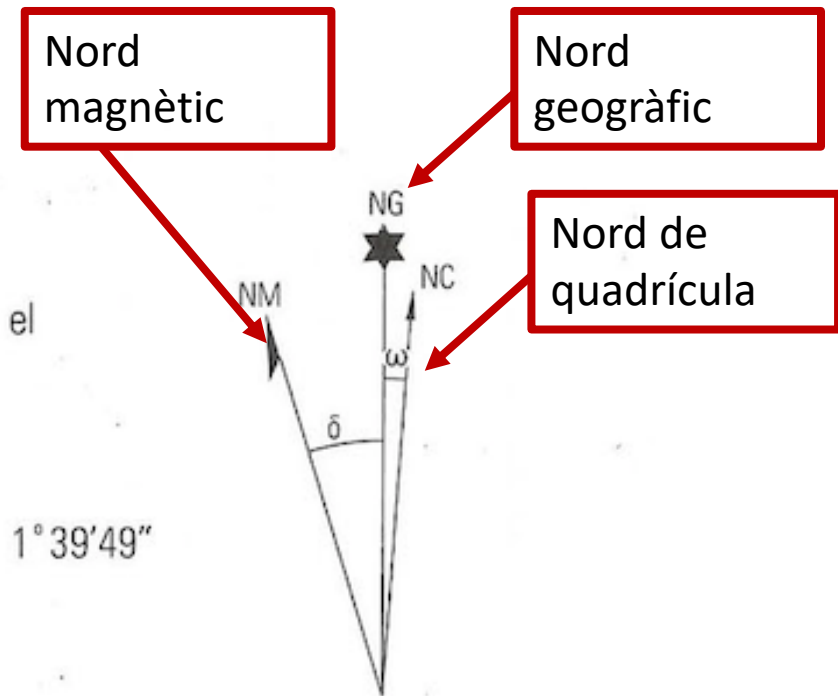
Els noms de les localitats pròximes figuren als marges i cantons del mapa.



El nord, declinació i convergència de quadrícula

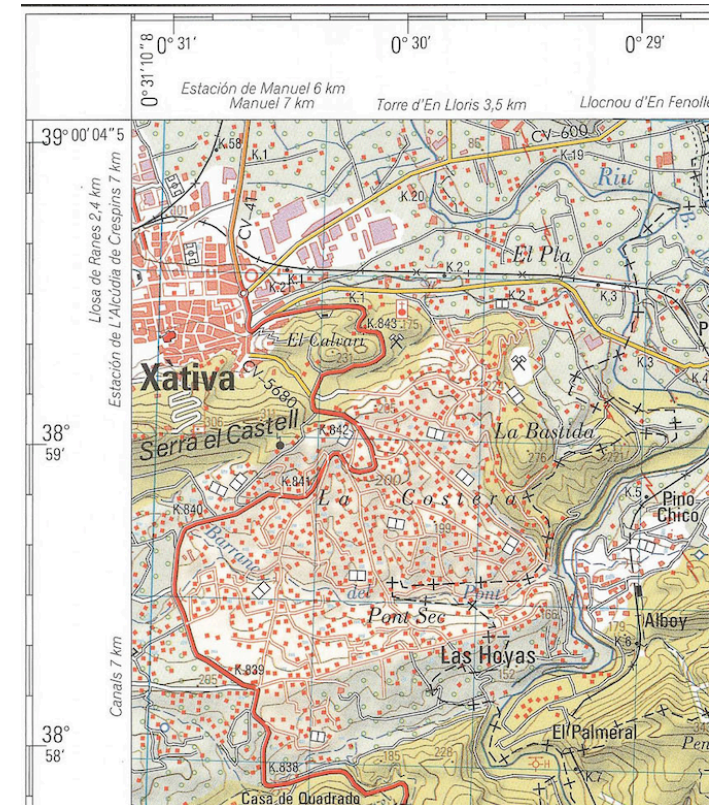
- Davall de l'escala es troba el gràfic i la informació dels nords i les seues diferències.
- També hi figura el factor d'escala (FE)

DATOS PARA EL CENTRO DE LA HOJA
Valor medio de la declinación magnética para el
1 de Enero de 2004 $\delta = 1^{\circ}26'$ Oeste
La declinación disminuye cada año 6,7'
Huso 30. Convergencia de la cuadrícula $\omega = 1^{\circ}39'49''$
Factor de escala = 0.10000248



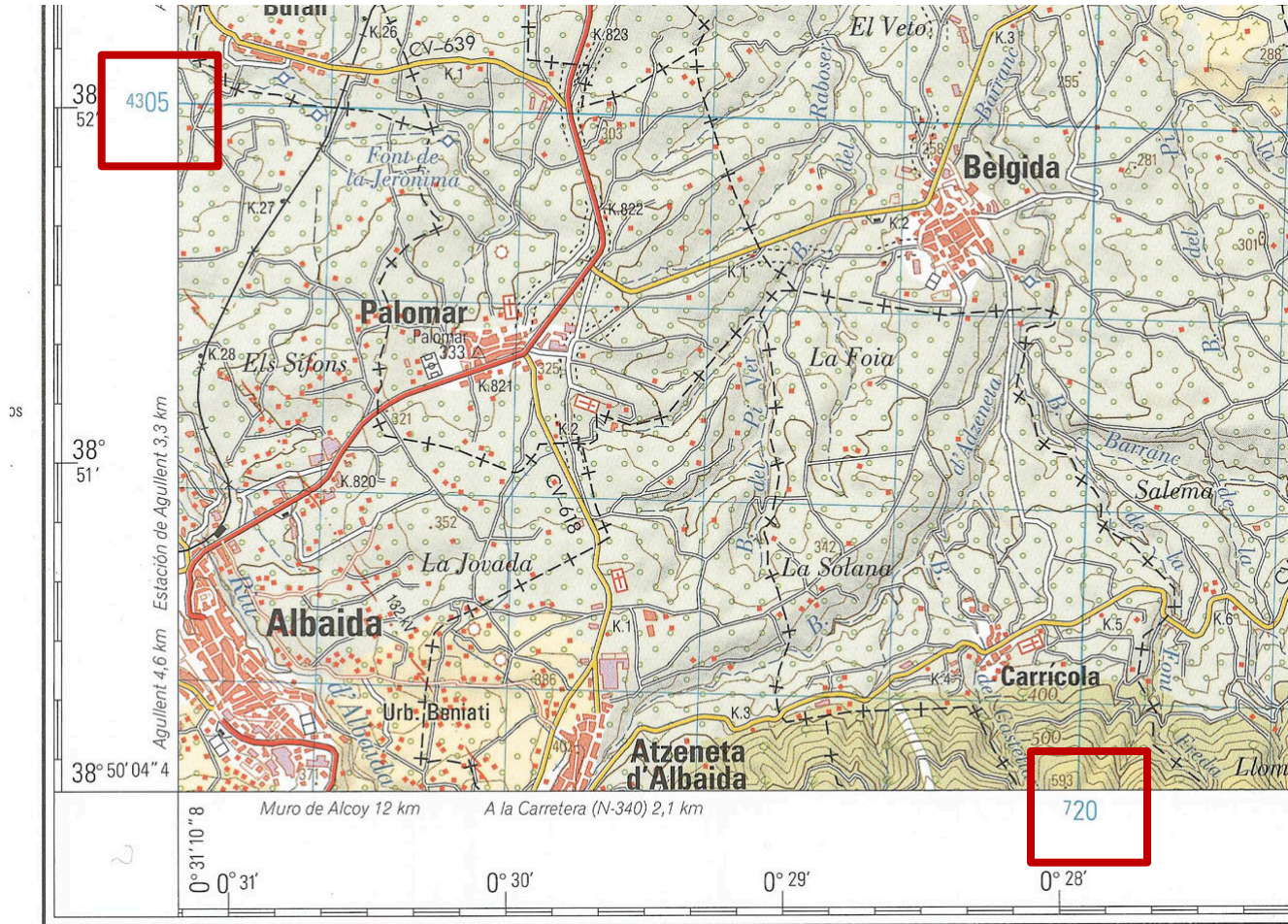
Latitud i longitud

- Les línies de latitud i longitud són indicades amb marques i línies negres al llarg de les vores del mapa. Els mapes topogràfics no mostren les línies de latitud/longitud, només les marques.
- Els números de les marques indiquen graus (°), minuts (') i segons ("). Hi ha una marca cada minut (') en el mapa 1: 50 000
- Les coordenades de referència de latitud i longitud (graus, minuts, i segons) es localitzen als quatre cantons del mapa.



Coordenades UTM

- Les coordenades UTM es troben als costats, en números blaus, i les línies que entrecreuen el mapa corresponen a la quadrícula UTM.
- Sabem que ens trobem en el fus 30 perquè l'hem llegit abans (informació sota l'escala gràfica).
- D'oest a est tenim la numeració 72* (*easting*) i de sud a nord 430* (*northing*).
- Es marquen les línies cada 1000 m (2 cm a escala 1:50 000).



Llegenda

- Llegenda sobre el signes convencionals per a identificar vies de comunicació, xarxes hidrogràfiques, vèrtex geodèsics i altres punts rellevants, usos del sòl, etc.

Serie digital. 1ª Edición 2004.

SIGNOS CONVENCIONALES

<p>CARRETERAS:</p> <p>Autopista, Autovía.</p> <p>Nacional. Autonómica 1º orden.</p> <p>Autonómicas: 2º orden, 3º orden y otras.</p> <p>En construcción. Vial de Urbanización.</p> <p>Estación de servicio. Túnel. Pista.</p> <p>Camino. Senda.</p> <p>Vía pecuaria. Sendero de Gran Recorrido.</p>	<p>A-6 N-IV</p> <p>N-340 LR-111</p> <p>C-634 CR-326</p>	<p>ALTIMETRÍA:</p> <p>Curva de nivel. Curva auxiliar.</p> <p>Desmonte. Terraplén.</p> <p>Hoya o depresión. Vertedero o escombrera.</p> <p>HIDROGRAFÍA:</p> <p>Curso de agua: permanente, intermitente.</p> <p>Canales: mayor de 3 m, menor de 3 m.</p> <p>Acequia. Sifón.</p> <p>Drenaje. Acueducto.</p> <p>Conducción: superficial, subterránea.</p> <p>Rambla o aluvión. Curva batimétrica.</p> <p>CONSTRUCCIONES:</p> <p>Conducción de combustible: sup., sub.</p> <p>Línea eléctrica: > 110 kV, < 110 kV.</p> <p>Muro de contención. Tapia.</p> <p>Alambrada. Muralla histórica.</p> <p>Cinta transportadora. Teleférico.</p> <p>Remontes.</p> <p>Edificio: general, singular, agrícola o industrial.</p>	<p>SÍMBOLOS:</p> <p>Vértice Geodésico: REGENTE, Red Orden Inferior (ROI).</p> <p>Central hidroeléctrica. Subestación eléctrica. Antena.</p> <p>Cueva natural. Pista deportiva. Camping.</p> <p>Mina. Cantera. Cantera abandonada.</p> <p>Ermita. Cementerio. Cementerio. Edificio religioso cristiano.</p> <p>Edificio aislado. Edificación en ruinas. Castillo.</p> <p>Plaza de toros. Campo de fútbol. Cruz Aislada.</p> <p>Estanque o piscina. Pozo. Fuente o manantial.</p> <p>Depósito de agua: elevado, a nivel del suelo. Depuradora.</p> <p>Molino de agua. Torre vigía. Restos arqueológicos.</p> <p>USO DEL SUELO:</p> <p>Monte arbolado y cortafuegos. Monte bajo o matorral.</p> <p>Terreno claro y seco. Regadío.</p> <p>Pradera y parque / jardín. Terreno encharcable.</p> <p>Viña. Cultivo arbóreo. Olivar.</p>
---	--	--	---

Llegenda: sobre toponímia i tipografia

TOPONIMIA

ENTIDADES LOCALES Y EDIFICACIONES	HIDROGRAFÍA Y OROGRAFÍA
Capital de provincia > 200.000 hab.	Océano y mar.
Capital de provincia < 200.000 hab.	Río 1º orden /Emb. > 1000 ha, río 2º orden /Emb. > 100 ha.
Capital de municipio > 50.000 hab.	Ríos de 3º y 4º orden /Emb. > 10 ha, arroyo < 25 Km.
Capital de municipio > 10.000 hab.	Entrante costero: golfo, bahía, cala y otros.
Capital de municipio > 2.000 hab.	Saliente costero: cabo, playa, punta y otros.
Capital de municipio > 500 hab.	Isla: grande, mediana y pequeña.
Capital de municipio < 500 hab.	Sierra de 1º orden.
Distrito municipal, aeropuerto y otros.	Sierras de 2º y 3º orden.
Entidad de población > 500 hab.	Pico: principal, mediano y pequeño.
Entidad de población > 50 hab.	Parq. Nacional y Natural/gran espacio geográfico.
Entidad de población < 50 hab.	Gran paraje.
Edificación aislada: casa, ermita y otros.	Paraje, paraje pequeño /cueva natural y otros.
Entidad colectiva, parroquia, concejo y otros.	

MADRID
CÁCERES
LINARES
Tudela
Lardero
Priego
Anchuras
CHAMBERÍ
La Algaida
Rodilana
Pando
Ermita de San Juan
Outeiro

ATLÁNTICO
EBRO, Jarama
Cares, Serna
CÁDIZ, *Portman, Brafí*
Creus, La Concha, Tarifa
IBIZA, **GRACIOSA**, *Alborán*
GREDOS
SEGURA, **Gúdar**
Aneto, Najarra, Grajos
TIMANFAYA
Valle de Boeza
El Mostajo, Coves d'Artà

Vèrtexs geodèsics

VÉRTICES GEODÉSICOS

NOMBRE	ORDEN	X _{UTM}	Y _{UTM}	H
Palomar	ROI	716.804	4.303.736	333
Azafor	ROI	737.848	4.305.000	1.012
Creueta	REG.	730.207	4.308.248	410
Puebla del Duc	ROI	723.802	4.309.756	264
Alteró	ROI	716.414	4.309.746	244
Ventura	ROI	739.944	4.311.190	363
Puchegut	ROI	733.786	4.314.292	596
El Paller	ROI	716.967	4.315.228	393
Escollán	ROI	729.751	4.316.424	497
Falconera	ROI	740.840	4.317.784	456
Las Baterías	ROI	721.654	4.317.722	437

Xarxa REGENTE (Red Geodésica Nacional por Técnicas Espaciales) i de la xarxa ROI (Red de Orden Inferior)

Informació addicional

Traducció toponímia

VOCABULARIO

Alt	Alto
Aspres	Escarpados
Barranc	Barranco
Castell	Castillo
Clot	Hoyo
Costera	Cuesta
Cova	Cueva
Els	Los
Foia	Hoya
Horta	Huerta
Les	Las
Lloma	Loma
Mas	Masía
Maset	Masía
Molí	Molino
Penya	Peña
Pla	Llano
Port	Puerto
Ombria	Umbría
Racó	Rincón
Riu	Río
Solancia	Solana
Serra	Sierra
Tossal	Cabezo

Sèrie i any de presa de
les dades



Serie digital. 1ª Edición 2004.

Dades legals

Producción e Impresión INSTITUTO GEOGRÁFICO NACIONAL
Depósito legal: M-04.531-2004. NIPO: 162-04-002-6

Ciència ciutadana

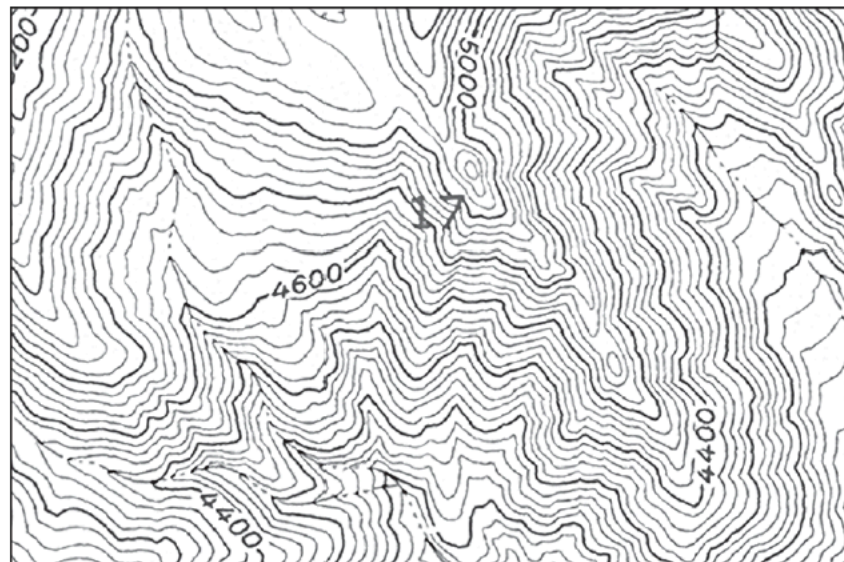
Agradecemos al público usuario la colaboración en la localización de posibles errores y omisiones.

Reservados todos los derechos que marca la Ley. Prohibida la reproducción total o parcial sin autorización expresa.

© INSTITUTO GEOGRÁFICO NACIONAL. Subd. Gral. de Producción Cartográfica. C/ General Ibáñez de Íbero, 3. 28003 Madrid.

Table 2-1. Calculating the contour interval.

Steps	Directions
1	Find two index contours near each other: The index contours marked 4400 and 4600 .
2	Determine the difference in elevation between the two index contours: $4600 \text{ ft.} - 4400 \text{ ft.} = \mathbf{200 \text{ ft.}}$
3	Count the number of contour lines between the two index contours: There are 5 lines. Note: There are actually 4 contour lines between the two index contours, but you always count one of the index contours as well as all of the contours in between.
4	Divide the difference (step 2) by the number of lines (step 3): $200 \text{ ft.} \div 5 = \mathbf{40 \text{ ft.}}$ This is the contour interval.



	ARGENTINA	BRITISH (GSGS)	CZECHOSLOVAKIA	DENMARK	FINLAND	FRANCE	GERMANY	ITALY	NETHERLANDS	RUSSIA	SURVEY OF INDIA	SWEDEN
HOUSES	■		■	■	■	■	■	■	■	■ ALL SYMBOLS BROWN	■ RED	■
CHURCHES	⊕	⊕	⊕	⊕	⊕	○	⊕	⊕	○	+	⊕ RED	⊕
CHAPELS, ETC	⊕	⊕ MOSQUE	⊕	⊕	⊕	⊕	⊕	⊕	⊕	⊕ BASE IN RED	⊕	⊕
CEMETERIES	⊕	⊕		⊕		⊕	⊕	⊕	⊕	⊕ WALL RED	⊕	⊕
FACTORIES	⊕		⊕			⊕	⊕	⊕	⊕	⊕	⊕	⊕
WINDMILLS	⊕	⊕	⊕		⊕	⊕	⊕	⊕	⊕	⊕		⊕
WATERMILLS			⊕	⊕	⊕	⊕	⊕		⊕	⊕		⊕
SAWMILLS			⊕	⊕			⊕			⊕		⊕
MINES	⊕		⊕		⊕	⊕	⊕	⊕		⊕	⊕	⊕
QUARRIES					⊕	⊕	⊕				⊕	
LIGHTHOUSES	⊕	⊕		⊕		⊕	⊕	⊕	⊕	⊕	⊕	⊕
BUOYS						⊕				⊕	⊕	⊕
TRIANGULATION POINTS	⊕	⊕	⊕	⊕	⊕	⊕	⊕	⊕	⊕		⊕	⊕
FORESTRIES			⊕				⊕			⊕	⊕ DARK RED FILL-IN	⊕

FIGURE 3 A table of typical point symbols used in topographical maps of the world (from Olson and Whitmarsh, 1944; actual size). Copyright 1944, Harper & Brothers.