

## EL CONSUMO DE DIETA GRASA EN FORMA DE ATRACÓN DURANTE LA ADOLESCENCIA INCREMENTA LOS EFECTOS REFORZANTES DEL ALCOHOL EN RATONES MACHO

M.Carmen Blanco-Gandía, M. Carmen Arenas, Marina D. Reguilón, Carmen Ferrer-Pérez, Raul Ballestín, José Miñarro, Marta Rodríguez-Arias

Unidad de Investigación Psicobiología de las Drogodependencias, Dpto de Psicobiología, Facultad de Psicología, Universitat de València. Avda Blasco Ibañez 21, 46020, Valencia, España.



### INTRODUCCIÓN

Los refuerzos naturales como la comida estimulan el circuito cerebral de recompensa del mismo modo que lo hace el consumo de drogas. Se ha descrito la existencia de similitudes psicológicas y biológicas entre la ingesta de comida rápida y la adicción a las drogas, compartiendo mecanismos cerebrales comunes. Recientemente se ha demostrado que existe comorbilidad entre el alcoholismo y los trastornos de alimentación, especialmente en población adolescente.

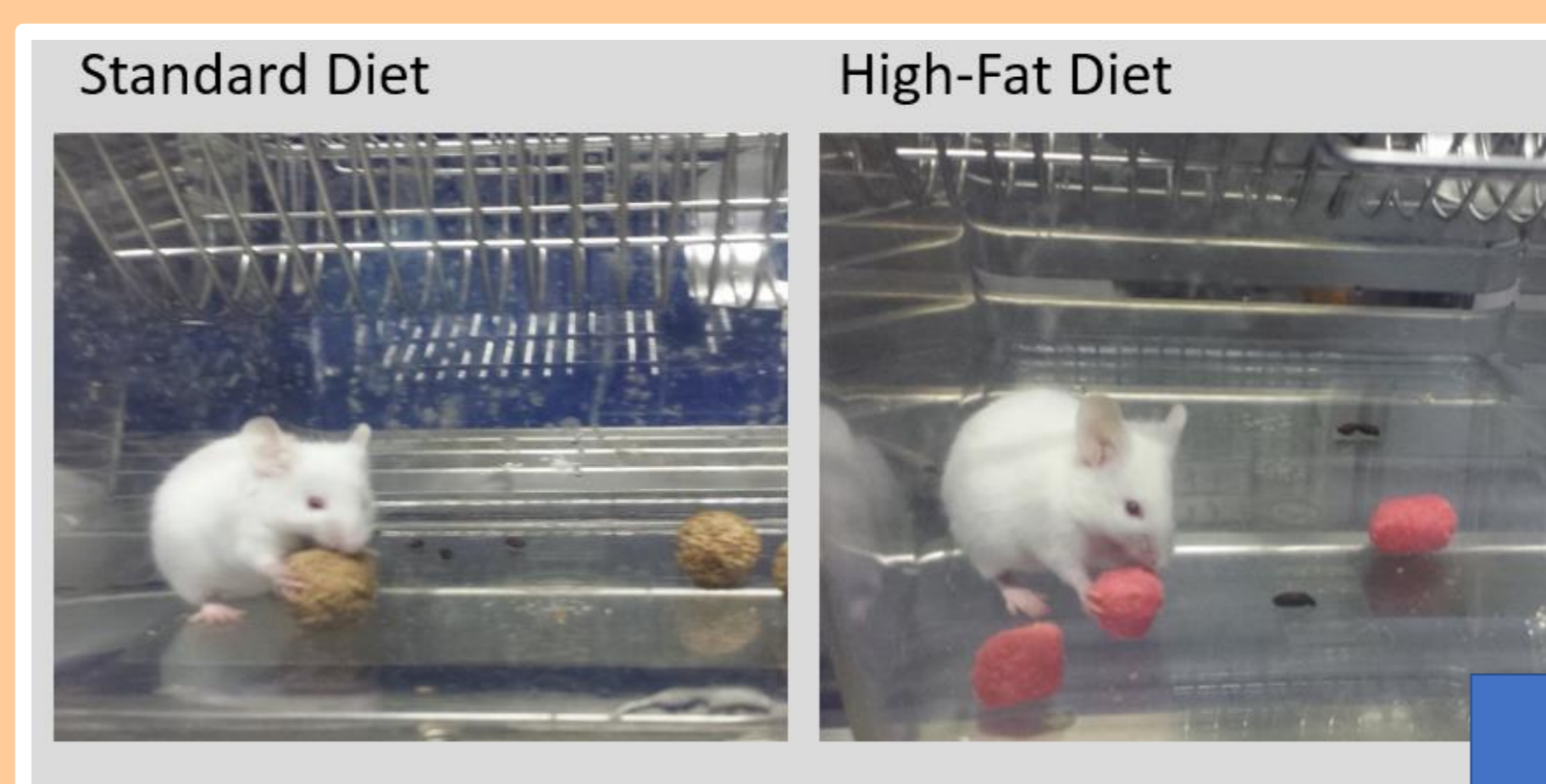
### OBJETIVO

Valorar si los atracones de comida rica en grasa durante la adolescencia incrementan los efectos reforzantes condicionados del alcohol, la droga más consumida entre los adolescentes.

### METODOLOGÍA

Se utilizaron 70 ratones macho adolescentes de la cepa OF1. Tuvieron un acceso durante 2h a la comida rica en grasa tres veces por semana. Posteriormente fueron evaluados en el Condicionamiento de Preferencia de Lugar con una dosis subumbral de etanol (establecida previamente como no-efectiva en animales con dieta equilibrada).

#### ATRACÓN DE COMIDA RICA EN GRASA

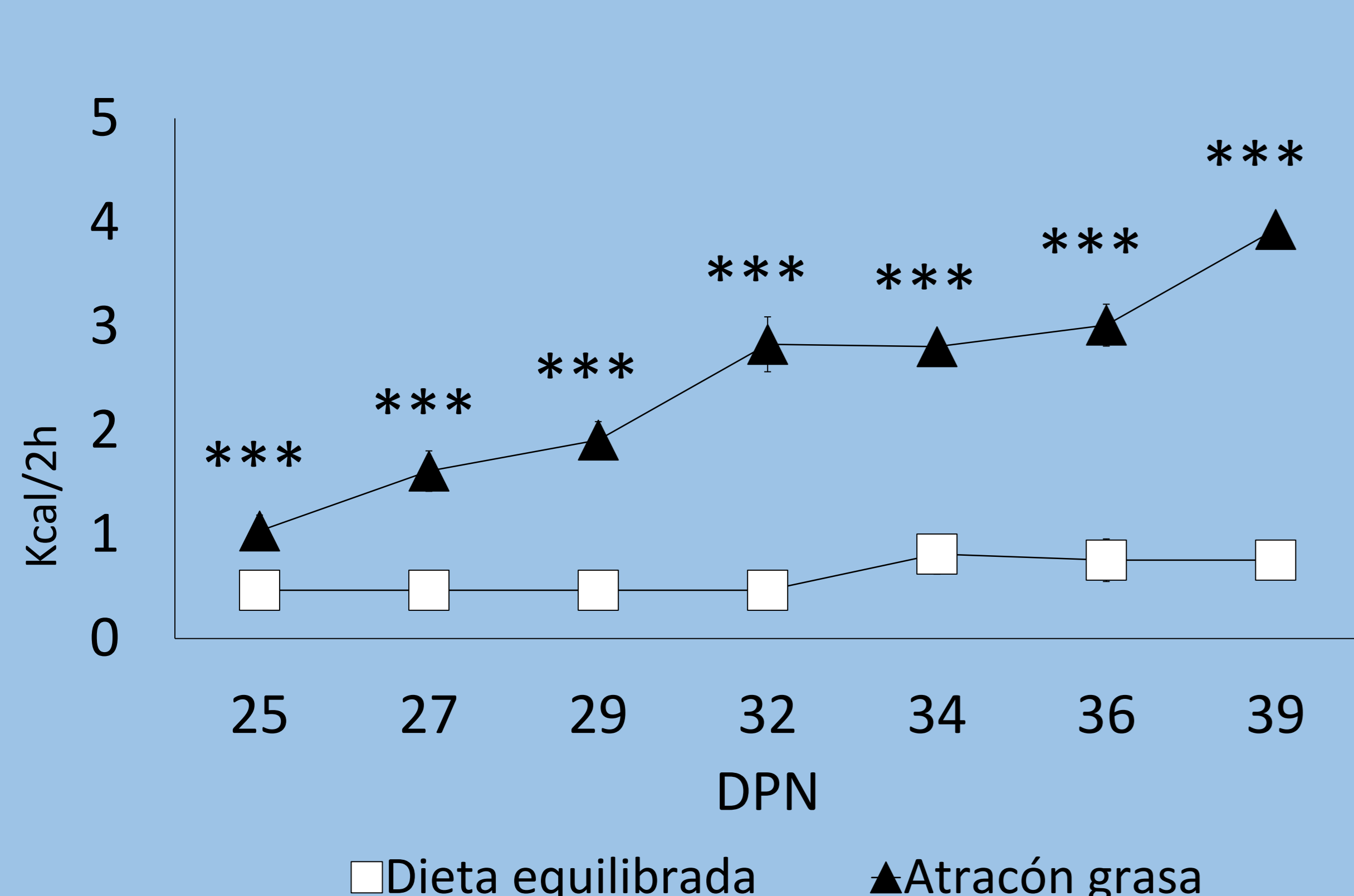


#### CONDICIONAMIENTO DE PREFERENCIA DE LUGAR

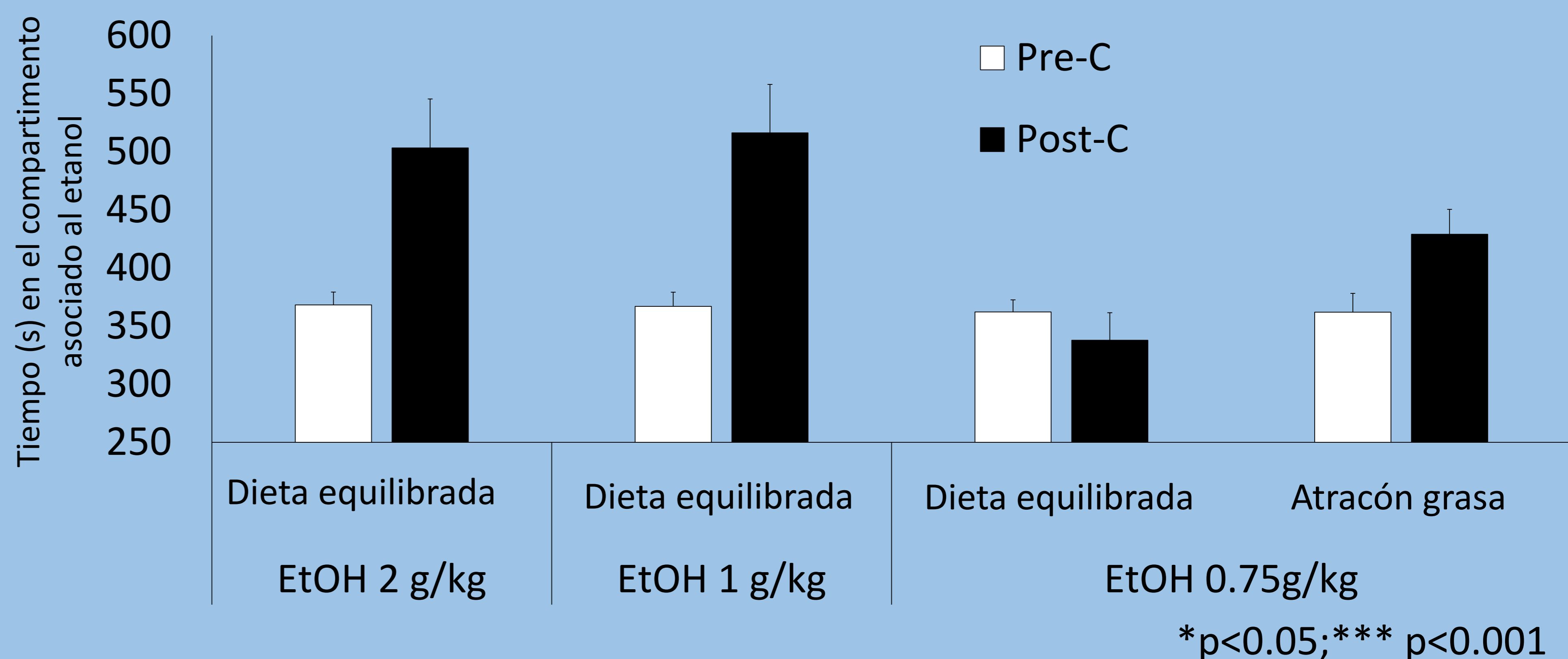


## RESULTADOS

### Desarrollo de atracones



### Condicionamiento de Preferencia de Lugar



Nuestros resultados mostraron que los animales que realizaron atracones de comida grasa mostraron un incremento en la sensibilidad a los efectos reforzantes del alcohol, ya que mostraron preferencia por una dosis que no es efectiva en el grupo control, alimentado con dieta equilibrada. Nuestros resultados confirman que la conducta de atracón incrementa la vulnerabilidad a los efectos reforzantes condicionados del alcohol.

#### REFERENCIAS

- Blanco-Gandía et al., Neuropharmacology, 2017a
- Puhl et al., Behavioral Neuroscience, 2011
- Volkow et al., Obesity Reviews, 2013