

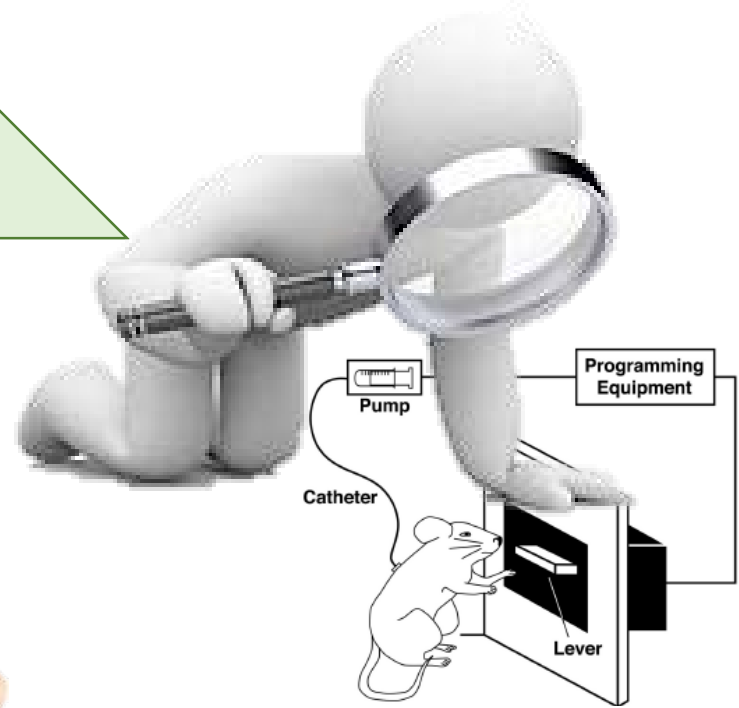
Neuroinflamación: pasarela entre el estrés y la adicción



Carmen Ferrer Pérez

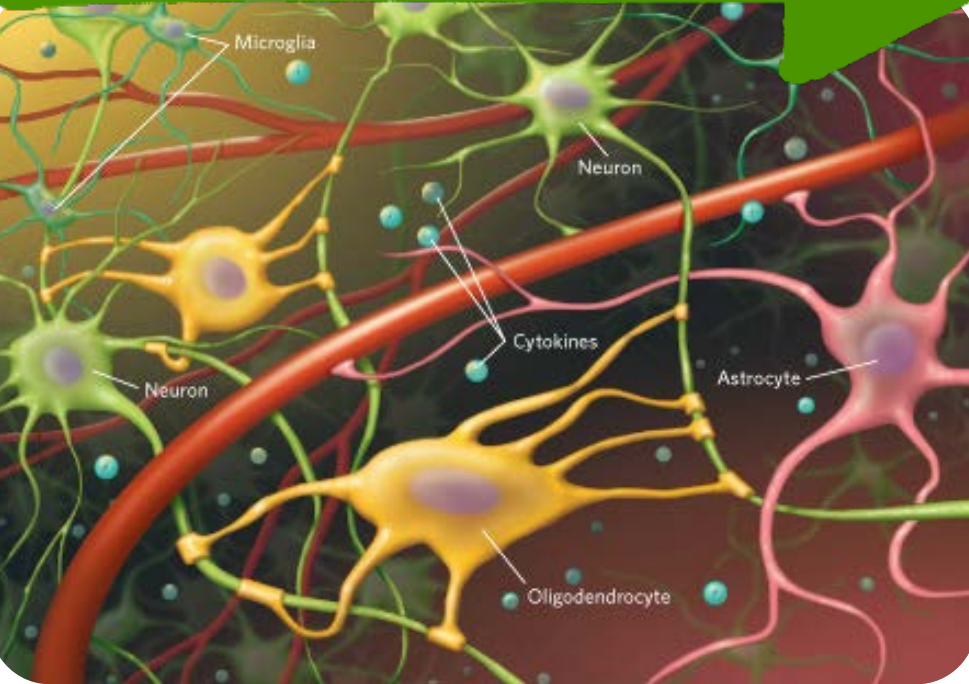
Departamento de Psicobiología, Facultad de Psicología, Universitat de Valencia, Avda.
Blasco Ibáñez, 21, 46010 Valencia, España

DRUGS



Neuroinflamación y vulnerabilidad

Patogénesis

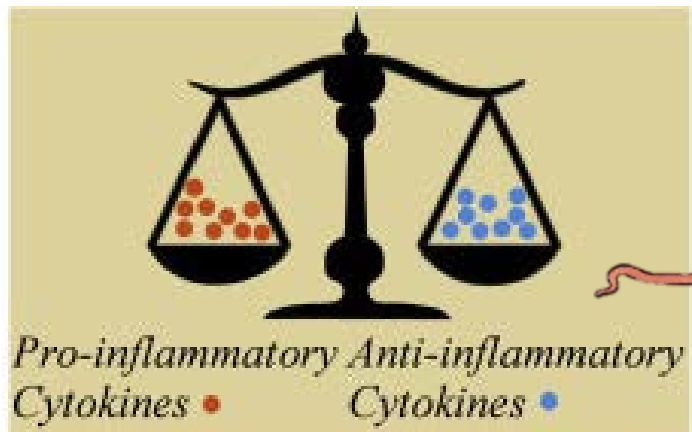


↑
Citoquinas proinflamatorias
Activación astrocitos y microglía

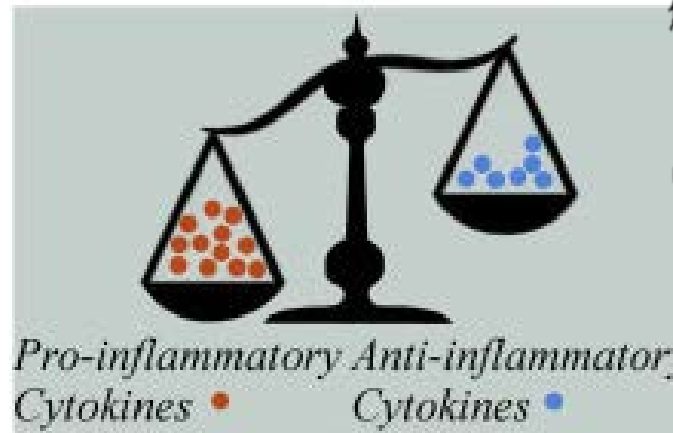
Enf. neurodegenerativas
Trastornos afectivos
Trastornos por uso de sustancias

Efectos deletéreos

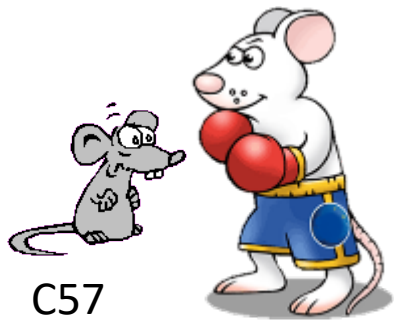




Resiliencia

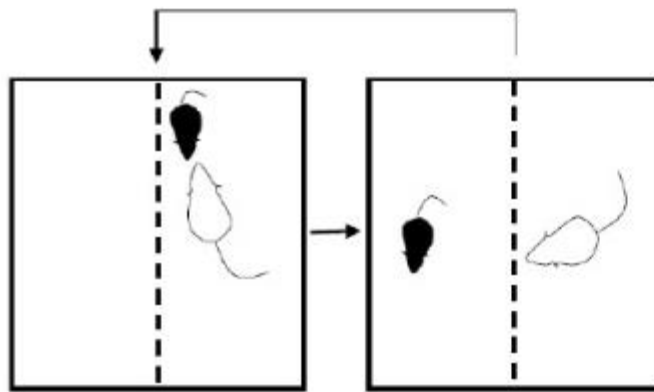
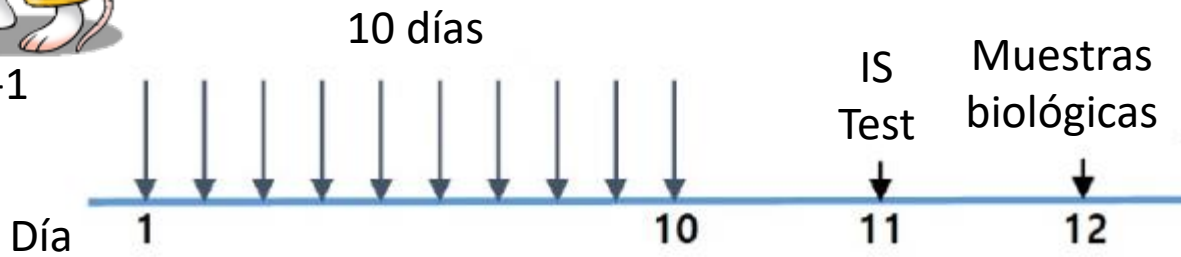


Susceptibilidad → depression
¿adicción?



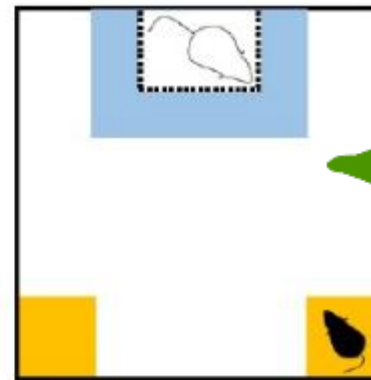
C57

CD-1



Derrota Social
(5-10 min)

Estrés sensorial
(24 h)



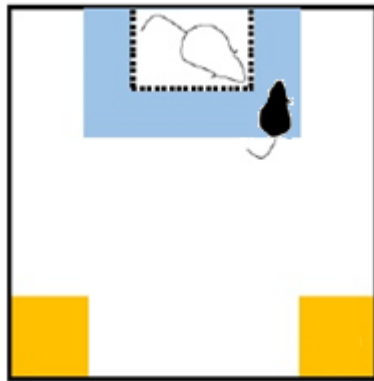
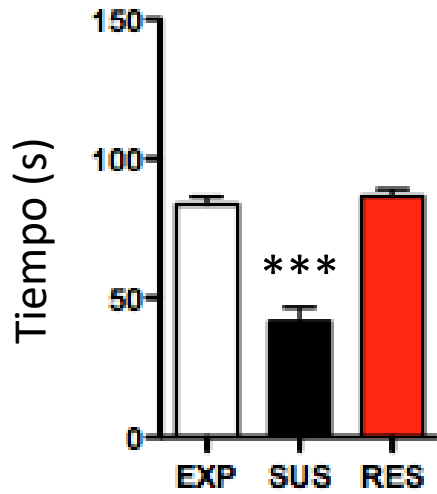
susceptibilidad

Test de interacción social (IS)

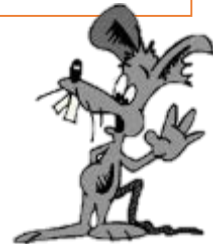
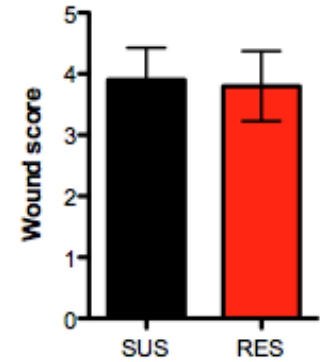
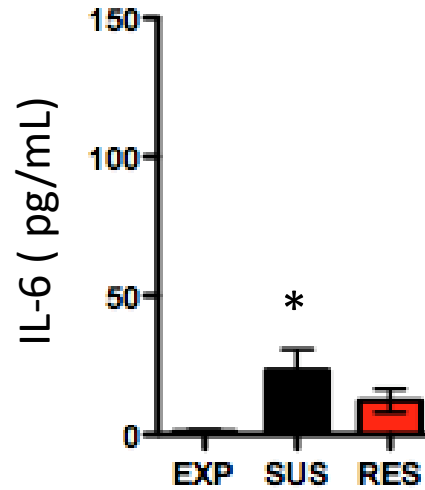


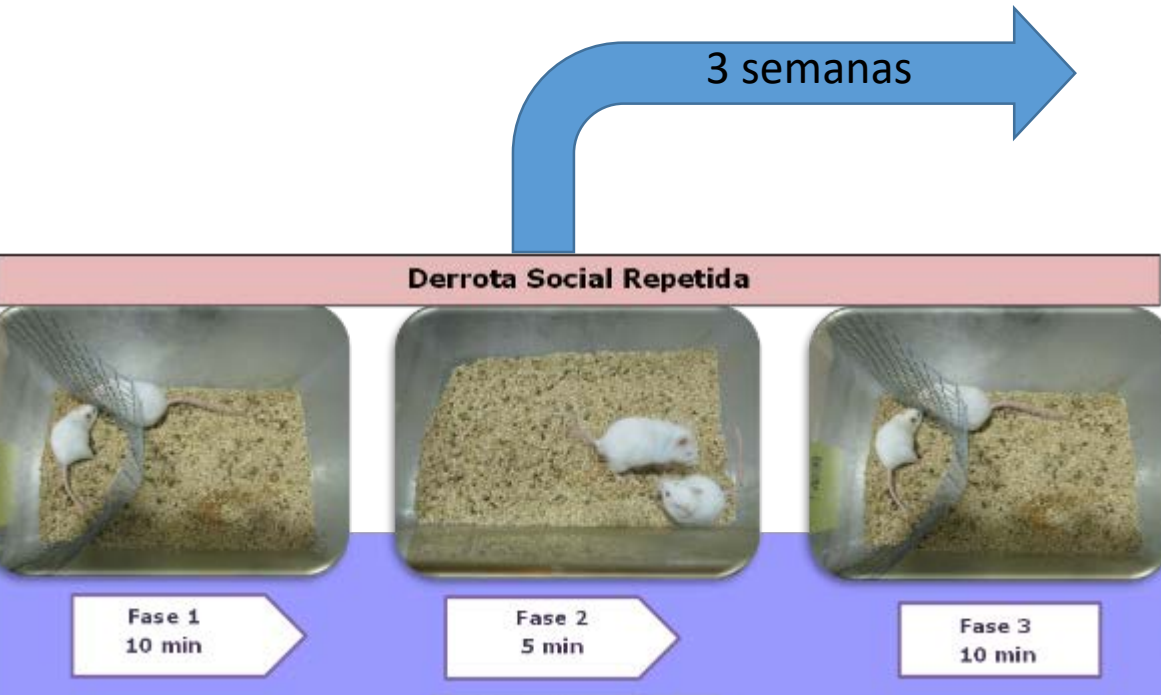
Icahn School of Medicine
at Mount Sinai

Tiempo en el área de interacción



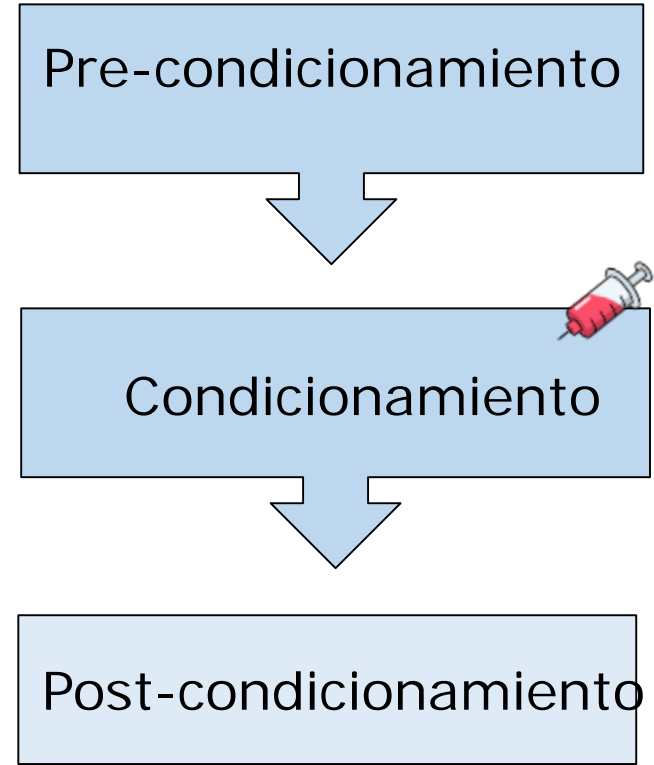
Concentración IL-6 plasma

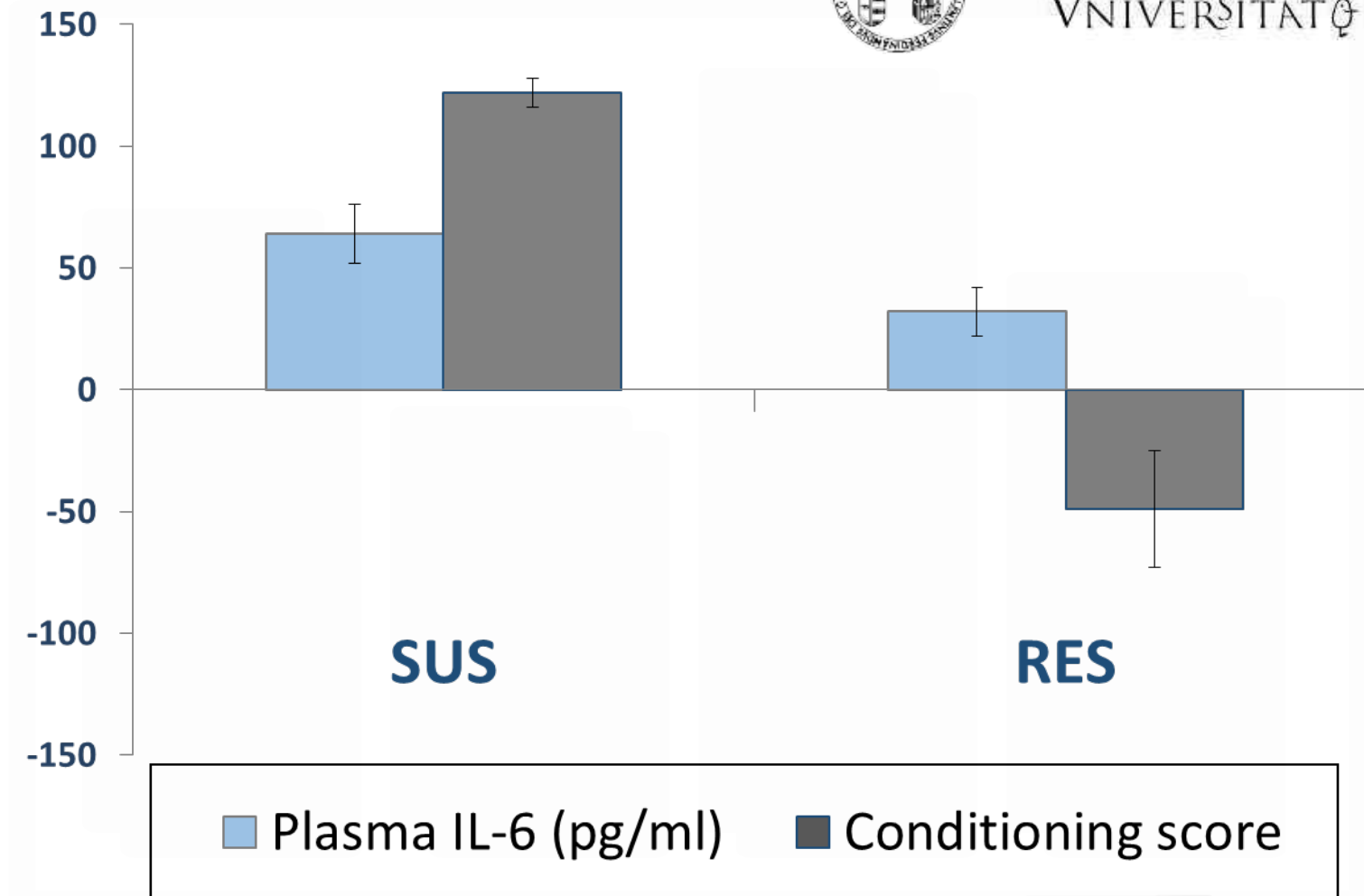




Medida de susceptibilidad al estrés

CPL inducido por 1 mg/kg de cocaína





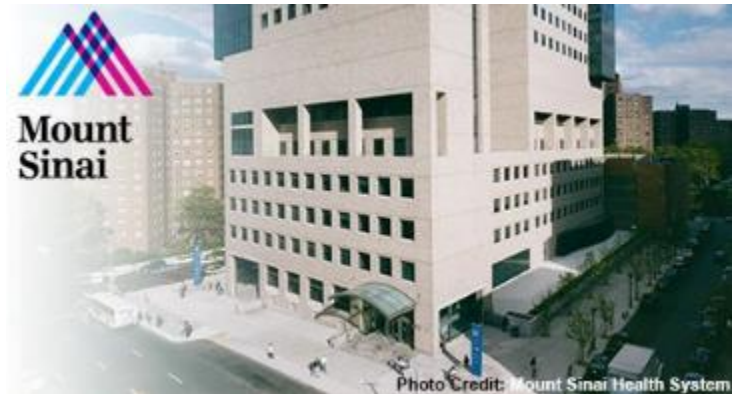


Nuestros resultados respaldan el papel de la respuesta inflamatoria en los efectos que produce el estrés social sobre la respuesta a drogas

Unidad de Investigación de Psicobiología de las Drogodependencias

Dr. José Miñarro López (Director)
Dra. Marta Rodríguez Arias
Dra. Carmen Manzanedo Pérez
Dra. María A. Aguilar Calpe
Dra. M. Carmen Arenas Fenollar
Dr. Juan Carlos Ledesma Llorente
Dra. Ana Mateos García
Dr. Raul Ballestín Hinojosa
Dra. Carmen Blanco Gandía
Marina Daiana Reguilón
Carmen Ferrer Pérez

Icahn School of Medicine at Mount Sinai



Facultat de Psicologia

VNIVERSITAT DE VALÈNCIA



Ministerio de Economía y Competitividad (MINECO), PSI2014-51847-R. Instituto de Salud Carlos III, Red de Trastornos Adictivos (RTA) RD12/0028/0005 y RD16/0017/0007 and Unión Europea, Fondos FEDER “una manera de hacer Europa”. Ministerio de Educación, Cultura y Deporte, programa FPU